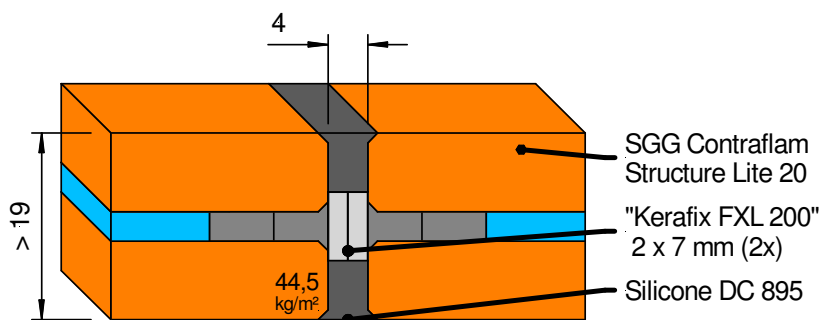


CONTRAFLAM STRUCTURE Lite 20

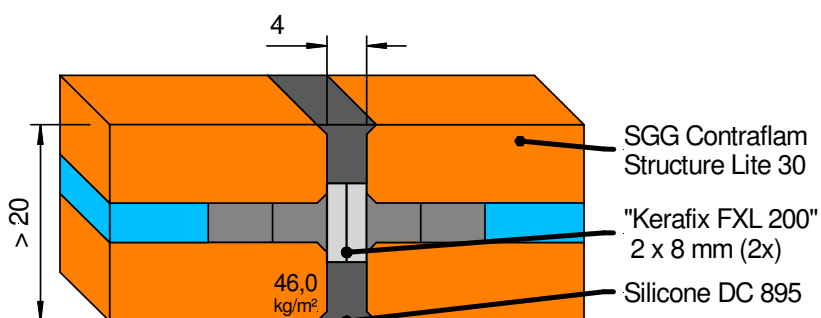
Instruction de montage



- **Nettoyage de la tranche des vitrages qui sera siliconée**
 - Retirer l'excédent de polysulfure à l'aide d'une lame de rasoir et de laine d'acier "00"
 - Nettoyer la tranche du vitrage avec de l'alcool
(Ne pas utiliser un autre produit nettoyant ou solvant!)
- **Collage de la bande "Kerafix FXL 200" sur le bord vertical des vitrages**
Assurez-vous qu'elle soit bien centrée!
- **Installer les vitrages, ajuster leur planéité**
La planéité des vitrages peut être ajusté en exerçant une pression continue perpendiculairement sur leurs surfaces
- **Injecter le silicone "Dow Corning 895" dans le joint creux, lisser et retirer l'excédent**

CONTRAFLAM STRUCTURE Lite 30

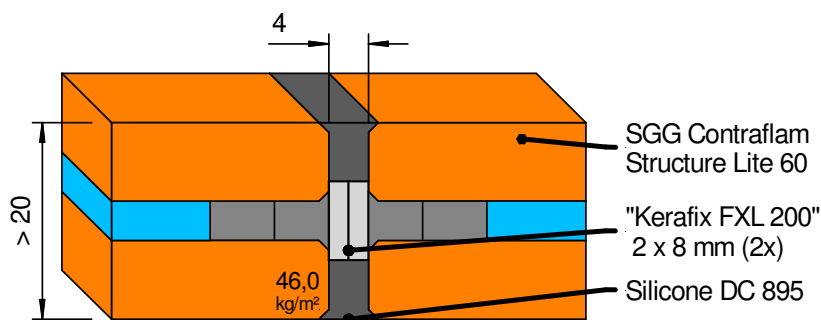
Instruction de montage



- **Nettoyage de la tranche des vitrages qui sera siliconée**
 - Retirer l'excédent de polysulfure à l'aide d'une lame de rasoir et de laine d'acier "00"
 - Nettoyer la tranche du vitrage avec de l'alcool
(Ne pas utiliser un autre produit nettoyant ou solvant!)
- **Collage de la bande "Kerafix FXL 200" sur le bord vertical des vitrages**
Assurez-vous qu'elle soit bien centrée!
- **Installer les vitrages, ajuster leur planéité**
La planéité des vitrages peut être ajusté en exerçant une pression continue perpendiculairement sur leurs surfaces
- **Injecter le silicone "Dow Corning 895" dans le joint creux, lisser et retirer l'excédent**

CONTRAFLAM STRUCTURE Lite 60

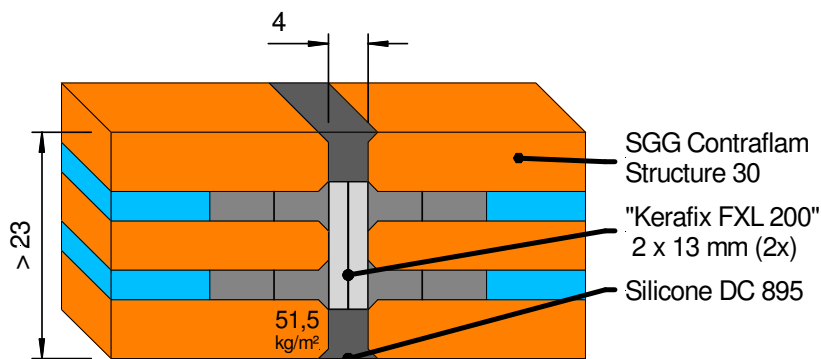
Instruction de montage



- **Nettoyage de la tranche des vitrages qui sera siliconée**
 - Retirer l'excédent de polysulfure à l'aide d'une lame de rasoir et de laine d'acier "00"
 - Nettoyer la tranche du vitrage avec de l'alcool
(Ne pas utiliser un autre produit nettoyant ou solvant!)
- **Collage de la bande "Kerafix FXL 200" sur le bord vertical des vitrages**
Assurez-vous qu'elle soit bien centrée!
- **Installer les vitrages, ajuster leur planéité**
La planéité des vitrages peut être ajusté en exerçant une pression continue perpendiculairement sur leurs surfaces
- **Injecter le silicone "Dow Corning 895" dans le joint creux, lisser et retirer l'excédent**

CONTRAFLAM STRUCTURE 30

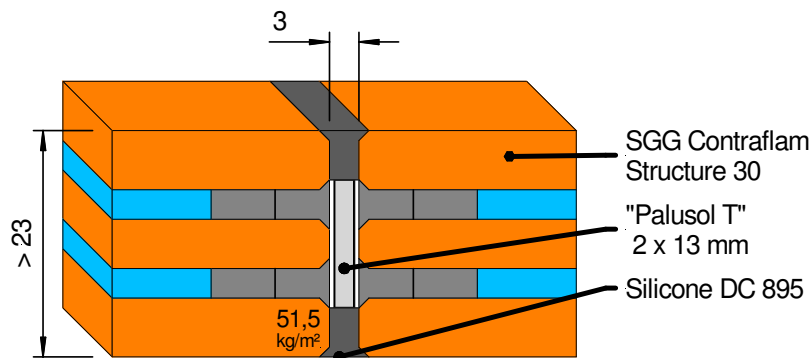
Instruction de montage



- **Nettoyage de la tranche des vitrages qui sera siliconée**
 - Retirer l'excédent de polysulfure à l'aide d'une lame de rasoir et de laine d'acier "00"
 - Nettoyer la tranche du vitrage avec de l'alcool
(Ne pas utiliser un autre produit nettoyant ou solvant!)
- **Collage de la bande "Kerafix FXL 200" sur le bord vertical des vitrages**
Assurez-vous qu'elle soit bien centrée!
- **Installer les vitrages, ajuster leur planéité**
La planéité des vitrages peut être ajusté en exerçant une pression continue perpendiculairement sur leurs surfaces
- **Injecter le silicone "Dow Corning 895" dans le joint creux, lisser et retirer l'excédent**

CONTRAFLAM STRUCTURE 30

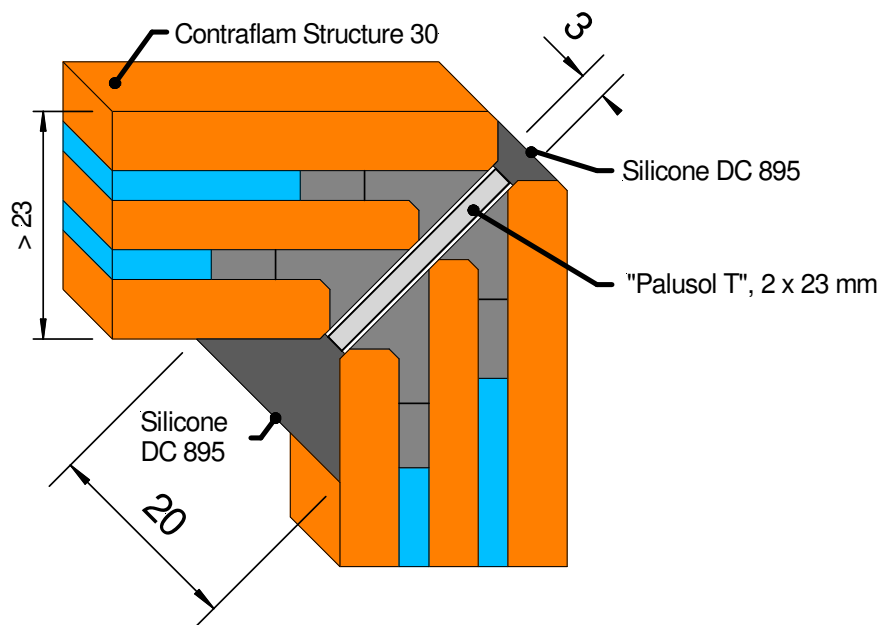
Instruction de montage



- **Nettoyage de la tranche des vitrages qui sera siliconée**
 - Retirer l'excédent de polysulfure à l'aide d'une lame de rasoir et de laine d'acier "00"
 - Nettoyer la tranche du vitrage avec de l'alcool
(Ne pas utiliser un autre produit nettoyant ou solvant!)
- **Collage de la bande "Palusol T" sur le bord vertical des vitrages**
Assurez-vous qu'elle soit bien centrée!
- **Installer les vitrages, ajuster leur planéité**
La planéité des vitrages peut être ajusté en exerçant une pression continue perpendiculairement sur leurs surfaces
- **Injecter le silicone "Dow Corning 895" dans le joint creux, lisser et retirer l'excédent**

CONTRAFLAM STRUCTURE 30 Corner

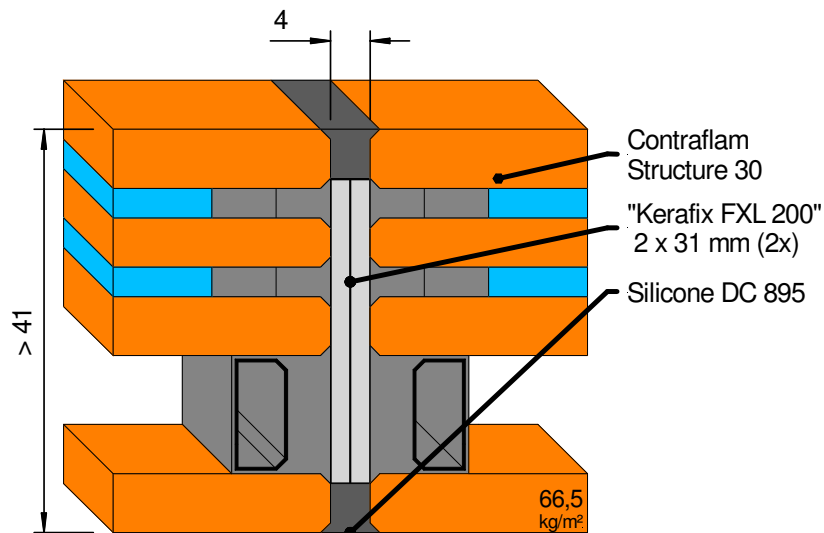
Instruction de montage



- **Nettoyage de la tranche des vitrages qui sera siliconée**
 - Retirer l'excédent de polysulfure à l'aide d'une lame de rasoir et de laine d'acier "00"
 - Nettoyer la tranche du vitrage avec de l'alcool
(Ne pas utiliser un autre produit nettoyant ou solvant!)
- **Collage de la bande "Palusol T" sur le bord vertical des vitrages**
Assurez-vous qu'elle soit bien centrée!
- **Installer les vitrages, ajuster leur équerrage**
L'équerrage des vitrages peut être ajusté en exerçant une pression continue perpendiculairement sur leurs surfaces
- **Injecter le silicone "Dow Corning 895" dans le joint creux, lisser et retirer l'excédent**

CONTRAFLAM STRUCTURE 30 IGU

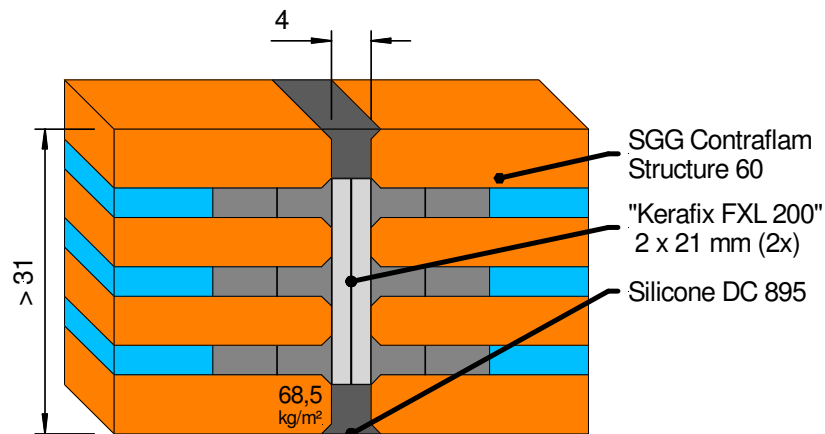
Instruction de montage



- **Nettoyage de la tranche des vitrages qui sera siliconée**
 - Retirer l'excédent de polysulfure à l'aide d'une lame de rasoir et de laine d'acier "00"
 - Nettoyer la tranche du vitrage avec de l'alcool
(Ne pas utiliser un autre produit nettoyant ou solvant!)
- **Collage de la bande "Kerafix FXL 200" sur le bord vertical des vitrages**
Assurez-vous qu'elle soit bien centrée!
- **Installer les vitrages, ajuster leur planéité**
La planéité des vitrages peut être ajusté en exerçant une pression continue perpendiculairement sur leurs surfaces
- **Injecter le silicone "Dow Corning 895" dans le joint creux, lisser et retirer l'excédent**

CONTRAFLAM STRUCTURE 60

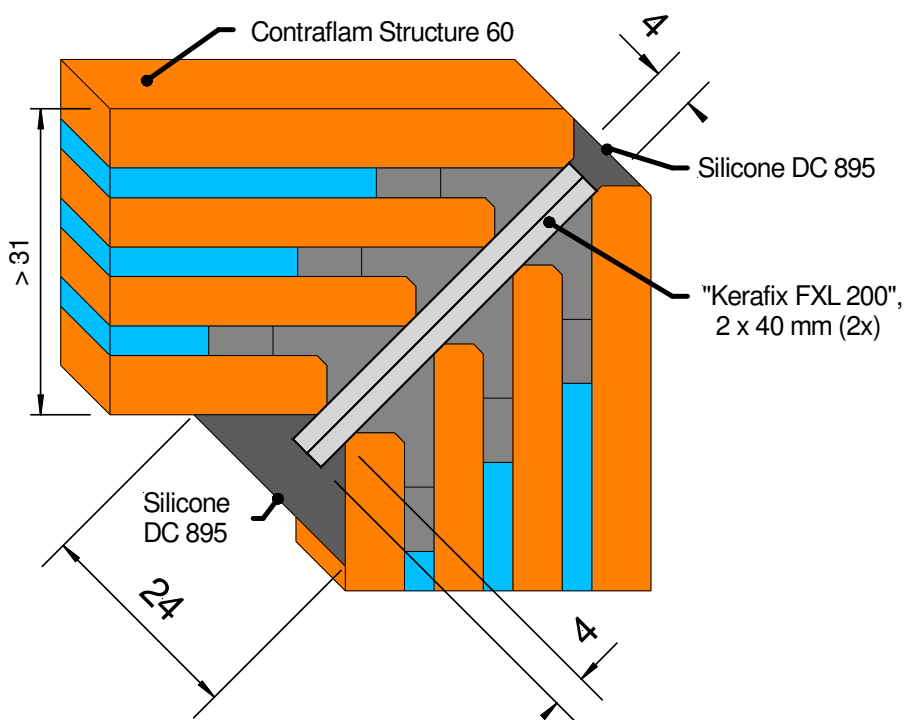
Instruction de montage



- **Nettoyage de la tranche des vitrages qui sera siliconée**
 - Retirer l'excédent de polysulfure à l'aide d'une lame de rasoir et de laine d'acier "00"
 - Nettoyer la tranche du vitrage avec de l'alcool
(Ne pas utiliser un autre produit nettoyant ou solvant!)
- **Collage de la bande "Kerafix FXL 200" sur le bord vertical des vitrages**
Assurez-vous qu'elle soit bien centrée!
- **Installer les vitrages, ajuster leur planéité**
La planéité des vitrages peut être ajusté en exerçant une pression continue perpendiculairement sur leurs surfaces
- **Injecter le silicone "Dow Corning 895" dans le joint creux, lisser et retirer l'excédent**

CONTRAFLAM STRUCTURE 60 Corner

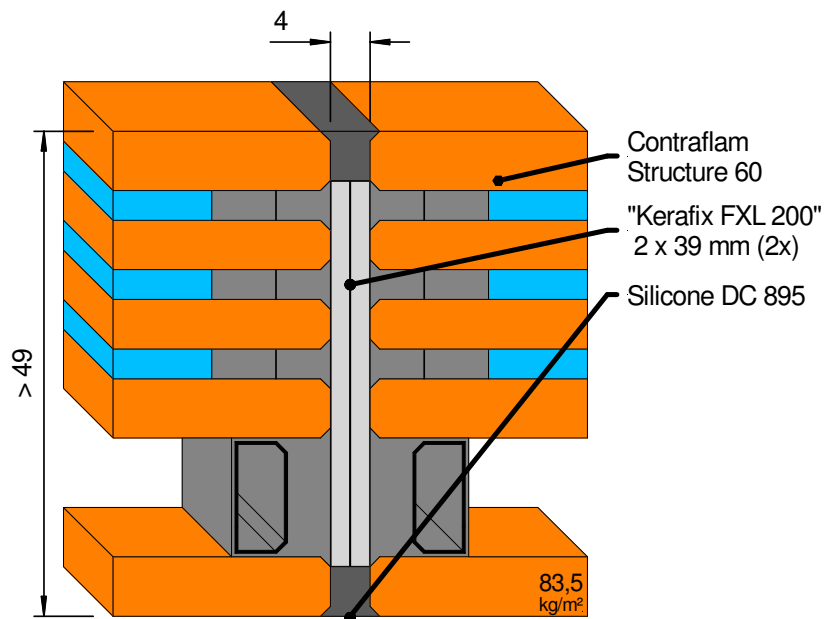
Instruction de montage



- **Nettoyage de la tranche des vitrages qui sera siliconée**
 - Retirer l'excédent de polysulfure à l'aide d'une lame de rasoir et de laine d'acier "00"
 - Nettoyer la tranche du vitrage avec de l'alcool
(Ne pas utiliser un autre produit nettoyant ou solvant!)
- **Collage de la bande "Kerafix FXL 200" sur le bord vertical des vitrages**
Assurez-vous d'avoir 4 mm de bande en saillie au droit de l'angle rentrant
- **Installer les vitrages, ajuster leur équerrage**
L'équerrage des vitrages peut être ajusté en exerçant une pression continue perpendiculairement sur leurs surfaces
- **Injecter le silicone "Dow Corning 895" dans le joint creux, lisser et retirer l'excédent**

CONTRAFLAM STRUCTURE 60 IGU

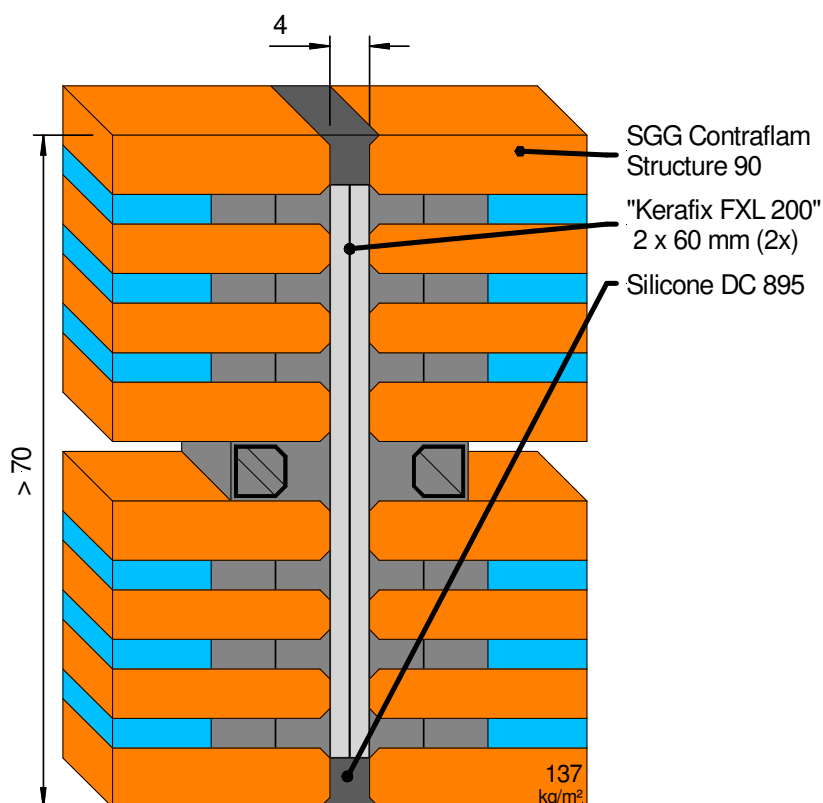
Instruction de montage



- **Nettoyage de la tranche des vitrages qui sera siliconée**
 - Retirer l'excédent de polysulfure à l'aide d'une lame de rasoir et de laine d'acier "00"
 - Nettoyer la tranche du vitrage avec de l'alcool
(Ne pas utiliser un autre produit nettoyant ou solvant!)
- **Collage de la bande "Kerafix FXL 200" sur le bord vertical des vitrages**
Assurez-vous qu'elle soit bien centrée!
- **Installer les vitrages, ajuster leur planéité**
La planéité des vitrages peut être ajusté en exerçant une pression continue perpendiculairement sur leurs surfaces
- **Injecter le silicone "Dow Corning 895" dans le joint creux, lisser et retirer l'excédent**

CONTRAFLAM STRUCTURE 90

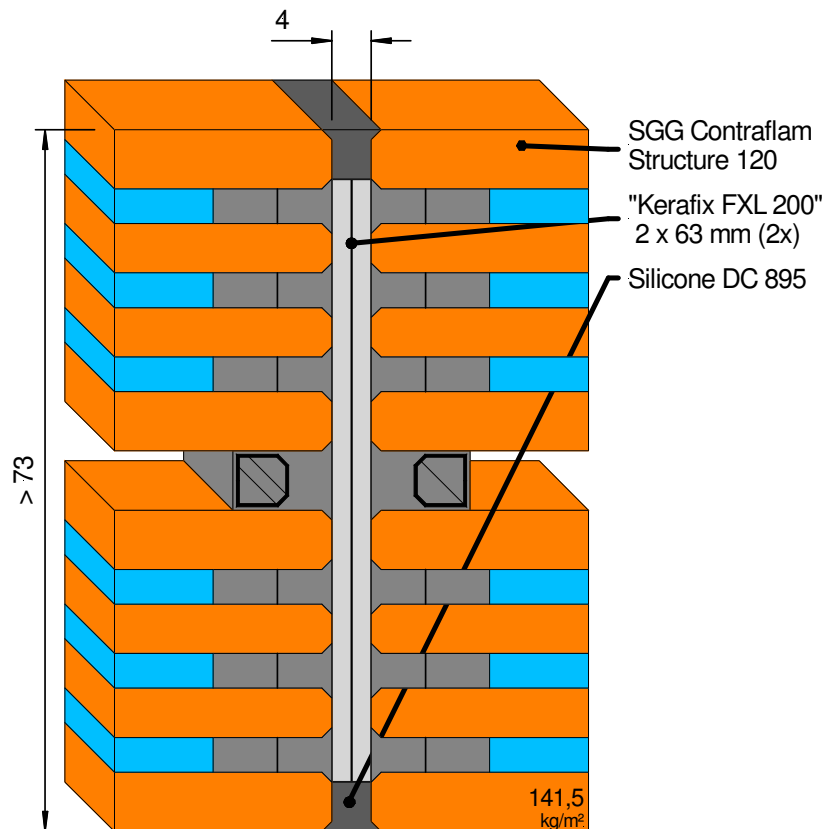
Instruction de montage



- **Nettoyage de la tranche des vitrages qui sera siliconée**
 - Retirer l'excédent de polysulfure à l'aide d'une lame de rasoir et de laine d'acier "00"
 - Nettoyer la tranche du vitrage avec de l'alcool
(Ne pas utiliser un autre produit nettoyant ou solvant!)
- **Collage de la bande "Kerafix FXL 200" sur le bord vertical des vitrages**
Assurez-vous qu'elle soit bien centrée!
- **Installer les vitrages, ajuster leur planéité**
La planéité des vitrages peut être ajusté en exerçant une pression continue perpendiculairement sur leurs surfaces
- **Injecter le silicone "Dow Corning 895" dans le joint creux, lisser et retirer l'excédent**

CONTRAFLAM STRUCTURE 120

Instruction de montage



- **Nettoyage de la tranche des vitrages qui sera siliconée**
 - Retirer l'excédent de polysulfure à l'aide d'une lame de rasoir et de laine d'acier "00"
 - Nettoyer la tranche du vitrage avec de l'alcool
(Ne pas utiliser un autre produit nettoyant ou solvant!)
- **Collage de la bande "Kerafix FXL 200" sur le bord vertical des vitrages**
Assurez-vous qu'elle soit bien centrée!
- **Installer les vitrages, ajuster leur planéité**
La planéité des vitrages peut être ajusté en exerçant une pression continue perpendiculairement sur leurs surfaces
- **Injecter le silicone "Dow Corning 895" dans le joint creux, lisser et retirer l'excédent**