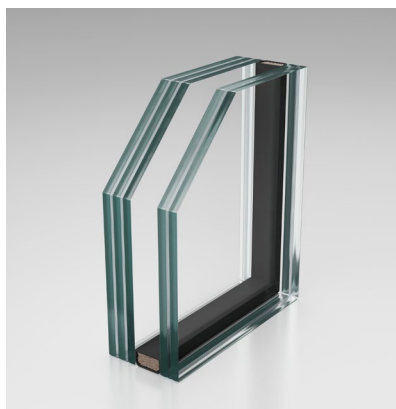


# VETROGARD PRO BR7-NS SG2-NS P8B Climaplus



Verre de sécurité résistant aux effractions et à l'impact de projectiles de tir pour utilisation extérieure



Exemple de configuration - Photo non contractuelle

## Classement



### Attack

Verres de sécurité destinés à retarder les tentatives d'effraction par la force durant un certain temps.



### Bullet

Verre de sécurité offrant une résistance effective contre différentes armes et munitions. On fait la distinction entre les verres qui génèrent des projections d'éclats tranchants (S) et ceux qui n'en génèrent pas (NS).

## Spécifications Techniques

### Classe de résistance

Classe de résistance	P8B (EN 356)
Essai au pendule	1(B)1 (EN 12600)
Conditions d'application	Pour plus d'informations et d'assistance, veuillez contacter votre représentant Vetrotech local et vous référer aux « Directives de qualité et d'application » correspondantes. Toujours vérifier le côté d'attaque.
Certificat de constance des performances	AVCP System 1
Numéro d'identification	CP-HS 788-NS
Tolérances dimensionnelles (larg./hauteur)	≤1000 mm: -1 / +4 mm   ≤2000 mm: -1 / +5 mm   >2000 mm: -1 / +6 mm

### Produit / CE / Code DoP

	PLANICLEAR	DIAMANT
Épaisseur nominale	88 mm	88 mm
Dimensions maximales	2.0 m <sup>2</sup> (2091 mm / 4000 mm) 5.1 m <sup>2</sup> avec espaceur 14 mm	2.0 m <sup>2</sup> (2091 mm / 4000 mm) 5.1 m <sup>2</sup> avec espaceur 14 mm
Espaceur	10 mm avec remplissage de gaz Argon	10 mm avec remplissage de gaz Argon
Tolérance d'épaisseur	± 4 mm	± 4 mm
Poids	193 kg/m <sup>2</sup>	193 kg/m <sup>2</sup>
Affaiblissement acoustique Rw (EN 140-3)	51 dB	51 dB
Transmission lumineuse (EN 410)	64%	74%
Réflexion lumineuse RL ext./int. (EN 410)	11% / 9%	11% / 10%
Coefficient U, W/m <sup>2</sup> K (EN 673)	1.3	1.3
Facteur solaire g (EN 410)	0.51	0.58

### Informations complémentaires

DoP : Déclaration de Performances – disponible sur demande dans votre bureau de vente.

NPD: No Performance Determined = sans performance déclarée