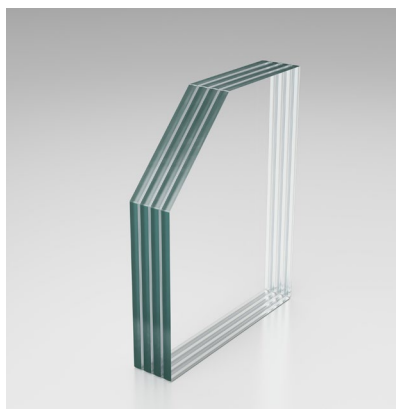


# VETROGARD PRO BR1-S P6B

Verre de sécurité résistant aux effractions et à l'impact de projectiles de tir



Exemple de configuration - Photo non contractuelle

## Classement



### Attack

Verres de sécurité destinés à retarder les tentatives d'effraction par la force durant un certain temps.



### Bullet

Verre de sécurité offrant une résistance effective contre différentes armes et munitions. On fait la distinction entre les verres qui génèrent des projections d'éclats tranchants (S) et ceux qui n'en génèrent pas (NS).

## Spécifications Techniques

### Classe de résistance

Classe de résistance
Essai au pendule
Conditions d'application
Certificat de constance des performances
Numéro d'identification
Tolérances dimensionnelles (larg./hauteur)

### BR1-S (avec éclats de verre, EN 1063)

P6B (EN 356)
1(B)1 (EN 12600)
Pour plus d'informations et d'assistance, veuillez contacter votre représentant Vetrotech local et vous référer aux « Directives de qualité et d'application » correspondantes. Toujours vérifier le côté d'attaque.
AVCP System 1
121-S (ancien n° id: JH 610.21-S)
≤1000 mm: -1 / +2 mm   ≤2000 mm: -1 / +2 mm   >2000 mm: -1 / +3 mm

### Produit / CE / Code DoP

Épaisseur nominale
Dimensions maximales
Tolérance d'épaisseur
Poids
Affaiblissement acoustique $R_w$ (EN 140-3)
Transmission lumineuse (EN 410)
Réflexion lumineuse $RL_{ext./int.}$ (EN 410)
Coefficient $U$ , $W/m^2 \cdot K$ (EN 673)
Facteur solaire $g$ (EN 410)

### PLANICLEAR

21 mm
12 m <sup>2</sup> (2400 mm / 5000 mm)
± 1 mm
45 kg/m <sup>2</sup>
37 dB
84%
8% / 8%
4.8
0.68

### DIAMANT

21 mm
12 m <sup>2</sup> (2400 mm / 5000 mm)
± 1 mm
45 kg/m <sup>2</sup>
37 dB
86%
8% / 8%
4.8
0.73

### Informations complémentaires

DoP : Déclaration de Performances – disponible sur demande dans votre bureau de vente.

NPD: No Performance Determined = sans performance déclarée