

AUF DER SICHEREN SEITE

Gemeinsam können wir Mensch und Eigentum
schützen, grossartige Lebensräume schaffen
und unsere Zukunft sichern.



vetrotech
SAINT-GOBAIN

The image shows the Carnal-Hall, a modern concert hall with a distinctive curved, metallic roof and a large glass facade. The building is illuminated from within, and the foreground is a paved plaza with many small, glowing lights. The background shows a hillside with some buildings and trees under a twilight sky.

Carnal-Hall, Rolle, Schweiz

Die neue Konzerthalle des renommierten Internats «Le Rosey» ist ein formvollendetes Beispiel dafür, wie unser Brandschutzglas eingesetzt werden kann, ohne Kompromisse beim Erscheinungsbild des Gebäudes und beim Komfort eingehen zu müssen. Durch den Einsatz von Vetrotech-Lösungen profitiert das Gebäude von hervorragender Schalldämmung, Langlebigkeit und optimaler Transparenz, wobei der Gestaltungsfreiheit keine Grenzen gesetzt waren.



«Vetrotech: der Brandschutzglas-
spezialist seit 1980.»

DER SCHUTZ VON MENSCH UND EIGENTUM IST VETROTECH'S WICHTIGSTE MISSION

Lassen Sie uns dieses Ziel gemeinsam erreichen!

Vetrotech wurde als Teil der schweizerischen Giesbrecht Glas AG gegründet und im Jahr 1995 von Saint-Gobain übernommen. Dadurch ist Vetrotech Teil der beeindruckenden 350-jährigen Geschichte des Industriekonzerns geworden und entwickelte sich in der Folge zu einem führenden Hersteller von Brandschutz- und Hochsicherheitsglas für Anwendungen an Land als auch auf See. Mit Pioniergeist und unternehmerischer Leidenschaft verfolgen wir das Ziel, die architektonischen Anforderungen des 21. Jahrhunderts an Ästhetik, Leistung und Komfort zu erfüllen. Dabei steht immer unsere wichtigste Mission im Vordergrund: Mensch und Eigentum schützen, grossartige Lebensräume schaffen, dabei unsere Umwelt schonen und damit die Zukunft für uns alle sichern.

Wir versprechen unseren Kunden nicht nur die kontinuierliche Bereitstellung beispielhafter Qualität und zuverlässiger Leistung bei Standardlösungen, sondern auch die Wertschöpfung im Rahmen komplexer Projekte durch hochwertige und multifunktionale Produkte. Unabhängig davon, an welchem Standort unsere Produkte hergestellt werden, erfolgt die Produktion auf vergleichbaren Anlagen und mit den selben hohen Qualitätsstandards. Im Durchschnitt führen wir irgendwo auf der Welt mindestens einmal pro Tag einen Brandschutz- oder Sicherheitstest durch. Ob in unserem eigenen, akkreditierten Brandschutzlabor, auf dem Schiessstand oder in einer Einrichtung eines externen Dienstleisters. Unser Expertenteam steht Ihnen zur Seite, damit das Ergebnis Ihren Wünschen und Anforderungen entspricht. So unterstützen wir Sie, den ständig wachsenden Anforderungen an Schutz und Sicherheit gerecht zu werden. Zusammen können wir in einer Atmosphäre von Diskretion und Vertrauen jedes Projekt in Angriff nehmen, von der Entwicklung neuer Systeme bis zu kundenspezifischen Projektanwendungen.

Guillaume Le Gavrian
CEO Vetrotech Saint-Gobain International AG



No. 1 Forbury Place, Reading, Grossbritannien

Dieses komplexe Bauprojekt ist ein Symbol für die innovative Herangehensweise von Vetrotech Saint-Gobain, um Architekten uneingeschränkte gestalterische Freiheit zu ermöglichen. Über 1300 m² Contraflam Structure – das rahmenlose Brandschutzverglasungssystem – bilden das Hauptdesignelement des siebenstöckigen, vierseitig verglasten Atriums. Dies ist die grösste Glasinstallation seiner Art in Europa. Darüber hinaus ist es auch das erste Projekt, bei dem Contraflam Mega mit einer Höhe von 4400 mm im Erdgeschoss verbaut wurde.

ÜBER VETROTECH

Wir waren das erste Unternehmen, das sich auf die Entwicklung, Herstellung und den Vertrieb von nachhaltigem Brandschutz- und Sicherheitsglas der höchsten Widerstandsklassen spezialisiert hat. Für uns kann es keine Kompromisse geben: Die Sicherheit von Menschen steht immer an erster Stelle. Wir bieten unseren Kunden beste operative Effizienz und Endnutzern ein Maximum an Komfort und Sicherheit. Zudem profitieren Designer und Architekten auf der ganzen Welt von herausragender ästhetischer Qualität und Multifunktionalität.



Gegründet **1980**
in der Schweiz



Aktiv in mehr als
60 Ländern



7 Hauptproduktions-
stätten auf
3 Kontinenten



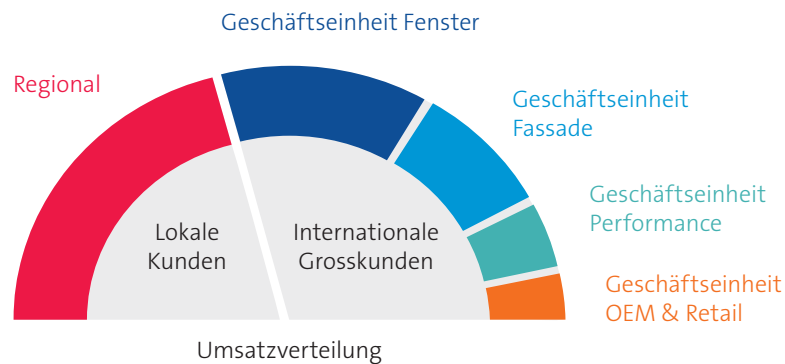
Über **840** Mitarbeiter
weltweit

SAINT-GOBAIN BUILDING GLASS

Wir stellen leistungsstarke und innovative Glaslösungen bereit, um Räume mit überragender Wohnqualität zu schaffen, das tägliche Leben angenehmer zu gestalten und gleichzeitig die Zukunft für uns alle zu sichern. Unsere Kunden sind wichtige Akteure im Glassektor: Installateure, Verarbeiter, Hersteller und Händler. Gemeinsam mit ihnen wollen wir ein ultimatives Ziel erreichen: das Wohlbefinden der Gebäudenutzer. An allen Wohn- und Arbeitsbereichen, an denen Komfort, Leistung und Sicherheit benötigt werden, erfüllen wir die Bedürfnisse unserer Kunden in vier Hauptbereichen: Fassaden, Fenster, Innenraumgestaltung und Sicherheit.

Ein kundenorientiertes Unternehmen

Um besser auf die Bedürfnisse unserer Kunden eingehen zu können, haben wir unsere Organisation entsprechend aufgebaut: die «regionalen» Niederlassungen kümmern sich um den breit gefächerten Markt (örtliche Glasbaufirmen, Montagebetriebe usw.) und 4 europäische «Geschäftseinheiten» betreuen wichtige Grosskunden. Diese Unternehmensorganisation ermöglicht es uns, die Bedürfnisse jedes unserer Kunden besser zu verstehen und ihnen Mehrwert zu schaffen.



Die wichtigsten Kennzahlen

200	15'000	25	350
Standorte	Mitarbeiter	Länder	Jahre Erfahrung





Neuer Saint-Gobain Tower, Paris, Frankreich

Der neue Hauptsitz von Saint-Gobain, der das Image und die Expertise des Unternehmens exemplarisch widerspiegeln soll, zielt auf ein beispielhaftes Niveau an Umweltbewusstsein und Energieeffizienz ab. Dies geschieht insbesondere durch die Einhaltung der Komfortstandards des Konzerns zum Wohle der zukünftigen Gebäudenutzer. Um die Vorbildfunktion des Projekts sowohl hinsichtlich Komfort als auch Nachhaltigkeit zu belegen, wird eine Dreifachzertifizierung auf höchster Stufe angestrebt (LEED, BREEAM und HQE).

Vetrotech ist Teil von etwas Grösserem.
Profitieren Sie von einem starken
und zuverlässigen Markennetz.



Leistungsstarke und innovative Glaslösungen für alle Wohn- und Arbeitsbereiche, in denen Komfort und Sicherheit benötigt werden



Brandschutz- und
Hochsicherheitsglas



Dynamisch tönbares
Sonnenschutzglas

SWISSPACER

Warme Kante Abstand-
halter für Isolierfenster



Integriertes Verarbei-
tungs- und Vertriebsnetz
für leistungsstarke
Glaslösungen



Partnerverarbeitungs-
und Vertriebsnetzwerk
für leistungsfähige
Glaslösungen

UNSERE NACHHALTIGKEITSREISE

Diese Verpflichtung erfüllen wir durch unser Nachhaltigkeitsprogramm «Glass Forever» und mit Hilfe aller unserer Stakeholder: Mitarbeiter, Kunden, Partner, Lieferanten... Von kleinen Bächen bis hin zu grossen Flüssen – unsere Vision ist es, unser Geschäft auszubauen und uns von anderen abzuheben, indem wir unseren ökologischen Fussabdruck verbessern und unseren Beitrag zum Wohlbefinden der Menschen steigern.



Unsere Umwelt- auswirkungen begrenzen

- Alle unsere Glasproduktionswerke (Flachglas) verfügen über eine Umwelt-zertifizierung (ISO 14001).
- Wir haben uns 100%ig verpflichtet, die Ziele von Saint-Gobain für 2010–2025 (auf ISO-Basiswerten von 2010) mit den folgenden signifikanten Reduzierungen zu erreichen:
 - Energieverbrauch -15%
 - CO₂ -Gesamtemissionen -20%
 - Nicht wiederverwertbarer Abfall -50%
 - Eingeleitete Industrieabwässer, flüssiger Anteil -80%



Mitarbeiter in ihrer Entwick- lung fördern

- In all unseren Produktionsstätten und Niederlassungen gilt unser «Null Unfälle»-Grundsatz.
- Für neu eingestellte Mitarbeiter ebenso wie für Führungskräfte bieten wir zahlreiche Schulungen für ihre Weiterbildung und die Steigerung ihrer beruflichen Effizienz und Leistungsfähigkeit an.
- Die durchschnittliche Betriebszugehörigkeit bei Building Glass Europe beträgt mehr als 13 Jahre. Ein gutes Zeichen dafür, dass unsere Beschäftigten gerne für ihr Unternehmen arbeiten.



Nachhaltige Gebäude entwickeln

- 30% unserer Glaslösungen werden aus recyceltem Glas hergestellt.
- Glaslösungen von Vetrotech Saint-Gobain können den Tageslichteintrag in Bürogebäude regulieren und somit die Produktivität der Arbeitskräfte um bis zu 18% steigern. Gleichzeitig sind sie vor Angriffen oder einem Brand geschützt.
- Unser Werk sowie unsere Büros in Romont, Schweiz, sind ein herausragendes Beispiel dafür; sie funktionieren aussergewöhnlich energieeffizient.
- Die Umweltauswirkungen unserer Produkte werden sowohl während der Produktion als auch über ihren gesamten Lebenszyklus aufmerksam überwacht.
- Unsere Gebäude unterstützen die Einhaltung der Anforderungen internationaler Label für nachhaltiges Bauen, z. B. LEED, BREEAM, DGNB und weitere.
- Wir haben die Absicht, die Treibhausgasemissionen aus allen zum tertiären Sektor gehörenden Gebäuden von Saint-Gobain bis 2040 durch unser internes Programm «CARE:4» um 75 % zu reduzieren.



Massnahmen in der gesamten Wert- schöpfungskette

- Wir wählen unsere weltweiten Produktionsstandorte möglichst nahe an den Hotspots mit der intensivsten Bautätigkeit. Dadurch können wir schnell reagieren und unsere Materialien lokal beschaffen, um Transportwege zu minimieren.
- 15 % unserer Glas-Spezialtransporter (sogenannte «Innenlader») werden multi-modal für Schiene und Schifffahrt eingesetzt.
- Unsere Hauptlieferanten verpflichten sich uns gegenüber schriftlich zu einem verantwortlichen Einkauf.
- Alle von Vetrotech Saint-Gobain genutzten Lkw müssen die Norm Euro 5 oder 6 erfüllen: Ihre Beladung ist optimiert, und die Fahrer werden in umweltschonendem Fahrverhalten geschult.



Gesellschaftliches Engagement vor Ort

- Unsere Saint-Gobain Foundation hat bis jetzt 115 Projekte für den Neubau und die Renovierung von komfortablen, bezahlbaren und nachhaltigen Wohnungen mit insgesamt 7,3 Mio. € unterstützt.
- Vetrotech Saint-Gobain ist einer der Sponsoren des Vitrofestival Romont, das alle zwei Jahre in Romont, Schweiz, stattfindet und Glaskunst, Glasmalerei und zeitgenössisches Glasdesign fördert.
- Der Vetrotech Hauptsitz im schweizerischen Flamatt nimmt an den landesweiten «Clean-Up-Days» teil und engagiert sich damit für eine korrekte Entsorgung von Abfällen in der Umgebung.



UNSERE MISSION IST ES,
GROSSARTIGE LEBENSÄÄUME
ZU SCHAFFEN DIE DAS
TÄGLICHE LEBEN VERBESSERN
UND DIE ZUKUNFT ALLER
NACHHALTIG SCHÜTZEN.



MEHR ALS NUR GLAS

Für uns steht immer der Mensch an erster Stelle. Deshalb haben wir uns der Mission verschrieben, gemeinsam mit unseren Kunden Mensch und Eigentum in Räumen von herausragender Lebensqualität zu schützen. Gleichzeitig garantieren wir unseren Kunden beste operative Effizienz und den Endnutzern ein Maximum an Komfort und Sicherheit. Zudem profitieren Designer und Architekten auf der ganzen Welt von überlegener ästhetischer Qualität und Multifunktionalität.



MISSION

Wir garantieren, dass unsere innovativen Sicherheitsprodukte perfekte funktionale Qualität und zuverlässige Leistung bieten, um Mensch und Eigentum jederzeit zu schützen und gleichzeitig auch die Umwelt zu schonen.



VISION

Wir wollen weltweit als Ihr zuverlässigster Partner auf dem Markt der Brandschutz- und Hochsicherheitsverglasung anerkannt und wahrgenommen werden.



VERSPRECHEN

Mit unseren passgenauen Lösungen und technischer Unterstützung ermöglichen wir unseren Kunden, auch ihre besonders ambitionierten Projekte erfolgreich zu realisieren.

BRANDSCHUTZGLAS

Sicherheit mit Brandschutzglas nicht nur für Menschenleben sondern auch für das Gebäude selbst. Unsere Glaslösungen erfüllen die Anforderungen eines breiten Spektrums von Gebäudeanwendungen.



Raumabschluss

Haben Sie gewusst, dass die meisten Opfer von Bränden durch das Einatmen von Rauch sterben? Mit Brandschutzglas der E-Klassifikation sorgen Sie dafür, dass Öffnungen durch einen frühzeitigen Bruch oder das Schmelzen des Glases keine Menschenleben gefährden. Gewöhnliches Flachglas, Draht- und Einscheiben-Sicherheitsglas bieten im Brandfall wenig oder gar keinen Widerstand. Brandschutzglas der E-Klassifikation verhindert den Übertritt von Flammen, Rauch und heißen, giftigen Gasen.

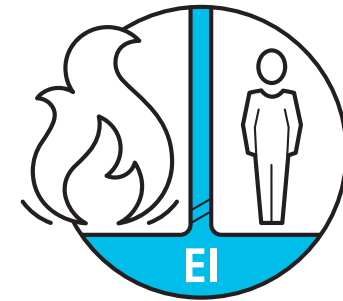
Pyroswiss
Keralite



Reduzierung
von Strahlungswärme

Haben Sie gewusst, dass sich ein Brand auch durch Hitzestrahlung ausbreiten kann? Durch die Reduzierung der Energiemenge, die durch ein Brandschutzglas der EW-Klassifikation hindurchtritt, können Sie die Ausbreitung eines Brandes sicher verhindern und Durchgänge für eine sichere Evakuierung schaffen. Ein nach den Anforderungen der EW-Klassifikation geprüfetes Brandschutzglas bietet einen ähnlichen Schutz wie Brandschutzglas der E-Klassifikation, begrenzt aber zusätzlich die Menge der Wärmestrahlung, die durch das Glas hindurchtritt, auf weniger als 15 kW/m^2 , gemessen in einem Abstand von einem Meter.

Vetroflam
Contraflam Lite



Isolation

Haben Sie gewusst, dass ein Brand vollständig isoliert werden kann, so dass gesicherte Bereiche nahezu unbeschädigt bleiben? Brandschutzglas der EI-Klassifikation unterteilt Räume in abgeschlossene Bereiche, verhindert die Ausbreitung eines Brandes und ermöglicht dadurch eine sichere Evakuierung. Brandschutzglas mit EI-Klassifikation bietet einen ähnlichen Schutz wie raumabschliessendes Glas und zusätzlich eine sehr gute thermische Isolation.

Contraflam



Systeme

Haben Sie gewusst, dass Vetrotech spezielle Brandschutzsysteme wie zum Beispiel rahmenlose Ganzglaslösungen, Rauchschürzen und Türen entwickelt und anbietet? Diese bestehen nicht nur aus Brandschutzglas, sondern sind Teil ganzheitlicher, erprobter und geprüfter Systeme zum Schutz von Menschenleben.

Contraflam Structure
Pyroswiss SBS Lunax-Türen

Haben Sie das gewusst?

Aufgrund der Pendelschlag Klassifizierung 1(B)1 gemäss EN 12600 wird unser Contraflam Brandschutzglas auch als Verbundsicherheitsglas nach EN 14449 eingestuft. Deshalb kann es auch als Sicherheitsgeländer Kat. C mit Brandschutzeigenschaften ohne zusätzliche Zwischenschicht verwendet werden.



EPFL, Lausanne, Schweiz

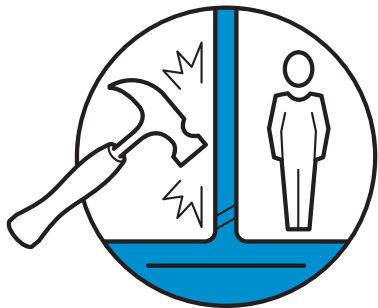
Haben Sie gewusst, dass mehr als 70 Axthiebe erforderlich sind, um eine Öffnung in ein durchbruchhemmendes Sicherheitsglas der Klasse P8B zu schlagen, die gross genug ist, damit ein Eindringling in ein Gebäude gelangen kann?

Britische Botschaft, Warschau, Polen



HOCHSICHERHEITSGLAS

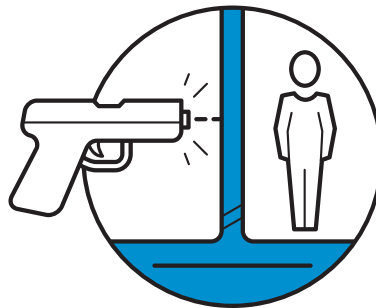
Menschenleben und Sachwerte schützen – das ist unsere Mission. Mit unserer breiten Produktpalette an Hochsicherheitsverglasungen laden wir unsere Kunden und Partner ein, sich dieser Mission anzuschliessen und die Welt sicherer zu machen. Wenn es um den Schutz von Menschenleben geht, kann es keine Kompromisse bei der Wahl der Sicherheitsvorkehrungen geben.



P6B - P8B

Durchbruchhemmend

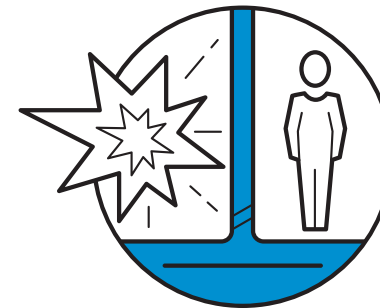
Haben Sie gewusst, dass gewöhnliches Verbundglas innerhalb von Sekunden durchdrungen werden kann? Durchbruchhemmendes Sicherheitsglas schützt Menschen, Gebäude und Wertgegenstände vor Einbruch- und Angriffsversuchen.



BR1 - BR7 / SG1 - SG2

Durchschusshemmend

Haben Sie gewusst, dass ein Geschoss aus einer Kalaschnikow AK-47 mit einer Geschwindigkeit von bis zu 2500 km/h auftrifft? Durchschusshemmendes Hochsicherheitsverbundglas hält entsprechend seiner Klassifikation dem Aufprall solcher Geschosse stand.



ER1 - ER4

Sprengwirkungshemmend

Wussten Sie, dass die Druckwelle einer Explosion gewöhnliches Glas in tödliche Geschosse verwandeln kann? Das mit energieabsorbierenden Eigenschaften ausgestattete sprengwirkungshemmende Glas bleibt in seinem Prüfraum, indem es die Kraft der Druckwellen entsprechend der Klassifikation seiner Sprengwirkungshemmung aufnimmt.

Vetrogard
Polygard

MULTIFUNKTIONALITÄT

Wir bei Vetrotech haben uns zum Ziel gesetzt, Glaslösungen höchster Qualität und Zuverlässigkeit anzubieten, aber auch Ihre Projekte so unverwechselbar wie möglich zu machen. Deshalb bieten wir neben Standardlösungen eine breite Palette von Verglasungsoptionen und Zusatzfunktionen an.

Sicherheit

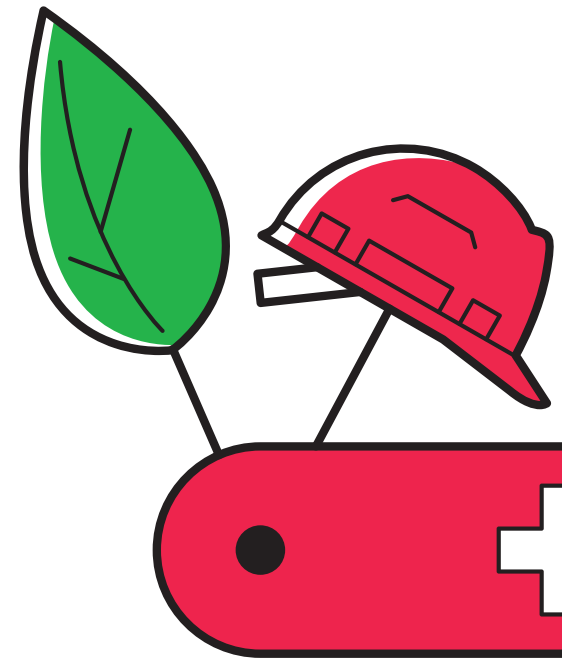


- + **Schutz** Die PRO-Reihe sorgt angesichts der kombinierten Gefahr durch Einbruch und Brand für Sicherheit. Die optimale Lösung für Brandschutztüren und Trennwände.
- + **Alarm** SECURIT ALARM löst bei Glasbruch einen aktiven Alarm aus, um eine erhöhte Sicherheit zu haben.
- + **Böden** LITE FLOOR, ein begehbare oder befahrbarer Glasboden mit einer Feuerbeständigkeit von bis zu 2 Stunden, ermöglicht natürliches Tageslicht in Gebäuden.
- + **EMS-Abschirmung** EMS STADIP ist die richtige Lösung, um elektromagnetische Strahlung abzuhalten, Geräte vor elektronischen Störungen zu schützen oder um zu verhindern, dass sensible Bereiche eines Gebäudes abgehört werden.
- + **Radarstörung** CONTRARADAR kann die Flugsicherheit erhöhen, indem Kontrolltürme vor unerwünschten Radarreflexionen geschützt werden, die durch benachbarte Gebäude entstehen.
- + **Klare Sicht** Das elektrisch heizbare Glas THERMOVIT garantiert eine klare Sicht nach draussen, indem es die Bildung von Kondenswasser oder Frost verhindert.

Nachhaltigkeit



- + **Doppelverglasung** Das Zweifach-Isolierglas mit Wärmeschutzbeschichtung CLIMAPLUS ist der Schlüssel für die Senkung des Energieverbrauchs von Gebäuden und die Maximierung von natürlichem Tageslicht – das Ergebnis ist eine geringere Umweltbelastung.
- + **Dreifachverglasung** Gehen Sie mit CLIMATOP noch einen Schritt weiter und profitieren Sie mit dreifachverglaste Einheiten von der höchsten Isolierwirkung. Unser Planet wird es Ihnen danken!
- + **Sonnenschutz** Innenräume werden mit Saint-Gobain-Sonnenschutzbeschichtungen, wie zum Beispiel COOL-LITE, vor übermässiger Erwärmung geschützt und gleichzeitig der Tageslichteinfall gesteuert. Eine sprichwörtlich coole und nachhaltige Lösung.
- + **Tönung** PARSOL ist unsere Produktpalette mit durchgefärbtem Glas. Wählen Sie das farbliche Erscheinungsbild und die gewünschte Tageslicht-Durchlässigkeit.
- + **Selbstreinigung** SGG BIOCLEAR verringert den Bedarf an chemischen Reinigungssubstanzen oder grossen Mengen frischen Wassers. Wer freut sich nicht, wenn weniger oft geputzt werden muss?



Haben Sie gewusst, dass Vetrotech ein Portfolio mit fast 17'000 lieferfertigen Produktkombinationen hat?

Komfort

+ Lärmschutz

STADIP SILENCE bietet eine exzellente Schalldämmung, damit Sie sich besser konzentrieren und sich eine ruhige Atmosphäre schaffen können.

+ Dynamische Privatsphäre

Es gibt Situationen, in denen Sie Privatsphäre brauchen, und andere, in denen Sie sich Offenheit und Transparenz wünschen. Mit PRIVA-LITE haben wir die perfekte Lösung für dynamischen Sichtschutz und Transparenz.

+ Abschirmung

Für zusätzliche Privatsphäre und Sonnenschutz verfügen unsere SCREEN-Lösungen über integrierte manuell oder elektrisch betätigte Jalousien.

+ Extra klar

Mit DIAMANT-Glas erreichen Sie maximale Transparenz und Tageslicht-Durchlässigkeit, wobei Farben unverfälscht und natürlich bleiben.

+ Klimaregelung

Die Steuerung von Temperatur und Tageslicht ist ausschlaggebend für das Wohlbefinden in Gebäuden. Mit Isoliergläsern, wie zum Beispiel CLIMAPLUS oder CLIMATOP, können wir in jeder Jahreszeit die Umgebungsbedingungen anpassen.



Design

+ Farbgebung

Mit farbigem Verbundglas der Reihe STADIP COLOR oder EMALIT warten unbegrenzte Farboptionen auf Sie.

+ Siebdruck

SERALIT eignet sich perfekt, um sich wiederholende Muster, wie zum Beispiel Punkte, Streifen, Rechtecke, Logos usw. auf einer Glasoberfläche aufzubringen.

+ Digitaldruck

PICTUREit kann verwendet werden, um komplexe Muster, Bilder und Texte dauerhaft auf Glasoberflächen zu drucken und einzigartige Designs zu kreieren.

+ Modellscheiben

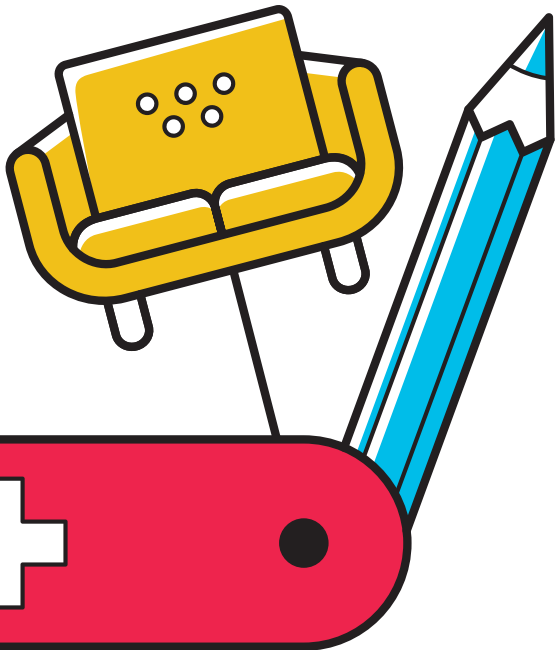
Glas ist sehr dynamisch und deshalb sind es auch die Modelle, die Sie damit erschaffen können. Wir bieten eine breite Palette unterschiedlicher Modellscheiben an, mit denen Sie Ihre modernen architektonischen Entwürfe verwirklichen können.

+ Gebogen

Architekten setzen oft gebogenes Glas ein, um ihren Bauten eine natürlichere Anmutung zu verleihen. Deshalb bieten wir viele unserer Produkte auch als gebogene Lösungen an.

+ Mattglas

Verwenden Sie SGG SATINOVO um Ihrem Glas durch Transluzenz eine besondere Optik zu verleihen.



GEBÄUDESEGMENTE



Gesundheitswesen

Die Erfüllung der verschiedenen Bedürfnisse und Anforderungen unterschiedlicher Gebäudetypen kann manchmal eine grosse Herausforderung darstellen. Die Risikostufen sind oft unterschiedlich und müssen durch individuelle Massnahmen angegangen werden. Im Laufe vieler Jahre haben wir diese Herausforderung verstanden und fundierte Erfahrung in allen Gebäudesegmenten gesammelt.

Wir bieten mehr als nur Standardlösungen an und sind überzeugt, dass unser Fachwissen der Schlüssel für die Erfüllung der speziellen Anforderungen Ihrer Projekte ist. Mit der kompetenten Betreuung durch unsere Teams von Fachingenieuren und Experten können Sie darauf vertrauen, dass Sie auf der sicheren Seite sind.



Southmead Hospital, Bristol, Grossbritannien

SICHERE UMGEBUNGEN FÜR SCHNELLERE GENESUNG

Die Vorteile von Tageslicht, Transparenz und Komfort bei gleichzeitiger Gewährleistung von Sicherheit und Privatsphäre erhöhen nachweislich das Wohlbefinden der Patienten und beschleunigen ihre Genesung. Eine gute Architektur im Gesundheitswesen steigert auch die Attraktivität medizinischer Einrichtungen als Arbeitsplatz, fördert eine gute Entscheidungsfindung und verbessert dadurch die Qualität der Versorgung.



Gastgewerbe & Freizeit



Fairmont Hotel, Vancouver, Kanada

SORGEN SIE DAFÜR, DASS IHRE GÄSTE IN EINEM SCHÖNEN AMBIENTE AUCH SICHER SIND

Eine faszinierende, multifunktionale Architektur spielt eine entscheidende Rolle in Hotels, Restaurants, Konferenzzentren und Freizeiteinrichtungen, um für Gäste attraktiv zu sein, damit sie zufrieden sind und gerne wiederkommen. Sicherheit und Privatsphäre der Gäste sind das A und O, aber auch offene Räume sowie Bereiche für Erholung und Freizeit sind wichtig für einen entspannten Aufenthalt.



Privatwirtschaft



Einkaufszentrum Beaugrenelle, Paris, Frankreich

PRODUKTIVITÄT UND ERFOLG STEIGERN

Die Schaffung einer angenehmen Arbeitsumgebung ist eine unabdingbare Voraussetzung für Unternehmen, die die besten Talente gewinnen und halten und ihre Produktivität steigern möchten. Im Gegenzug wirken sich Design und gute Gestaltung der Verkaufsräume auf das Einkaufsverhalten der Verbraucher aus und können durchaus den Umsatz und den geschäftlichen Erfolg erhöhen.



Öffentliche Einrichtungen & Verkehr



Strafvollzugsanstalt PI De Koepel, Breda, Niederlande

SCHUTZ VON MENSCHENLEBEN

ZU JEDER ZEIT UND AN JEDEM ORT

In öffentlichen Gebäuden mit hohem Publikumsverkehr ist der Schutz vor Angriffen, einem Brand und Rauch oberstes Gebot. Gleichzeitig sollen diese Gebäude möglichst offen und zugänglich bleiben. Überall, wo Zugänge oder Fluchtmöglichkeiten kontrolliert werden müssen, bietet Glas die richtige Lösung, um im Brandfall eine sichere Evakuierung zu garantieren und vor Bedrohungen von aussen zu schützen, ohne Abstriche am offenen Charakter der Gebäude machen zu müssen.



Bildung



Institut für Physik, Universität Rostock, Deutschland

UMGEBUNGEN FÜR ERFOLGREICHES LERNEN UND STUDIEREN

Unsere Fachkräfte von morgen sind unser wichtigstes und wertvollstes Kapital. Sie benötigen den besten Schutz, den es gibt. Moderne Bildungseinrichtungen müssen sichere, helle und offene Umgebungen schaffen. Das verringert die Fluktuation bei Lehrkräften und Personal und unterstützt eine höhere Qualität des Unterrichts. Es ist nachgewiesen, dass Tageslicht einen positiven Einfluss auf die Leistungs- und Lernfähigkeit von Schülern und Studenten.

MARINE-SEGMENTE



Passagierschiffe

Es gibt wenige Umgebungen, die noch gnadenloser sind als die Hochsee. Seeleute müssen ihre Schiffe durch heftige Winde und mächtige Wellen steuern und dabei extremen Temperaturen standhalten. Auf Frachtschiffen und Bohrplattformen herrscht zusätzlich starker Lärm. Gleichzeitig ist es wichtiger als je zuvor, die Besatzung und die Ladung vor Piraterie zu schützen.

Doch egal wie anspruchsvoll die Umgebung oder wie gross die Bedrohung auch sein mag – Sie können darauf vertrauen, dass Vetrotech Ihnen dabei hilft, die richtige Lösung für Ihre Bedürfnisse auf hoher See zu finden oder zu entwickeln.



Die grössten Kreuzfahrtschiffe und die innovativsten Fähren setzen auf Glaslösungen von Vetrotech, um den Aufenthalt für ihre Passagiere noch angenehmer zu gestalten und gleichzeitig die Vorteile von Gewichtsersparnis, einem geringeren Energieverbrauch und höherer Sicherheit zu nutzen.



Offshore



Vetrotech Glaslösungen bieten neben Brandschutz und Sprengwirkungshemmung auch eine wirksame Schalldämmung für mehr Komfort und Schutz der Crew.



Frachtschiffe



Die grössten Containerschiffe, LNG-Tanker und Tankschiffe sind mit Hochleistungs-Glaslösungen von Vetrotech ausgestattet, die Menschenleben schützen, für klare Sicht sorgen und Piratenangriffen standhalten.



Yachten



Vetrotech bietet kundenspezifische Sicherheits- und Brandschutzglas-Lösungen mit unzähligen Design- sowie Sichtschutzoptionen an, welche den hohen Erwartungen von Yachtbesitzern gerecht werden.



Spezialschiffe



Eisbrecher, Forschungs- und Versorgungsschiffe sowie Löschboote sind mit Glaslösungen von Vetrotech ausgestattet, um unter allen Navigationsbedingungen die Sicherheit, den Brandschutz und eine klare Sicht gewährleisten zu können.

WELTWEITER TECHNISCHER SUPPORT

Auf der Grundlage von fast 40 Jahren Erfahrung in der Entwicklung, Fertigung und Prüfung von Brandschutz- und Hochsicherheitsglas bieten wir unseren Kunden und Systempartnern technische und geschäftliche Fachunterstützung an. Sie können darauf vertrauen, dass wir Ihre Bedürfnisse, Herausforderungen und geschäftlichen Anforderungen verstehen. Wir unterstützen Sie bei Ihren ambitionierten Projekten, bieten zuverlässige Serviceleistungen für Ihre täglichen Aufgaben und beschreiten in unseren gemeinsamen Überlegungen mit Ihnen auch unkonventionelle Pfade, um komplexe Anwendungen zu realisieren oder neue Lösungen zu entwickeln. Mit uns als Partner sind Sie auf der sicheren Seite – immer!

Die wichtigsten Vetrotech-Fakten

500

jährliche Tests

(Brandschutz und Sicherheit)

30

technische Spezialisten
in 10 Ländern

Zertifikate in

+60

Ländern

Fast

4000

Prüfzertifikate
weltweit

«Kontinuierliche Verbesserung und strenge Prüfungen unserer Produkte sind die geheimen Zutaten, die wir an unsere Kunden weitergeben.»

Peter Fischer

Leiter Prüfung und Zertifizierung



Unser eigenes ISO 834-1 akkreditiertes
Brandschutzprüflabor in Herzogenrath, Deutschland

ITS International
Fire Testing+
Services



Eigenes ballistisches Prüflabor
in Porz, Deutschland

INNOVATION UND ENTWICKLUNG

Wir glauben, dass echte Innovationen durch den Austausch unseres Know-Hows und unserer Erfahrung entstehen. Durch die Nutzung des globalen Netzwerks von Forschungs- und Entwicklungszentren der Saint-Gobain Gruppe bringen wir kontinuierlich Innovationen, bahnbrechende Entwicklungen und technologische Verbesserungen hervor. Wir tun dies, um höchste Qualität, Haltbarkeit und branchenführende Leistungsfähigkeit anbieten zu können. Mutiger Unternehmertegeist, wissenschaftliche Neugier und die Leidenschaft für unsere Mission: Menschen und Eigentum schützen und dabei die Umwelt schonen. Das ist es, was uns antreibt, unser innovatives Produktprogramm für unsere Kunden ständig zu erweitern und zu verbessern.

Die wichtigsten Vetrotech-Fakten

35

Patente eingereicht
(Brandschutz und Sicherheit)

Mehr als

15

neue Produkte
im Jahr 2017
eingeführt

«Bei Vetrotech verfolgen wir das Ziel, die gesamte Stärke der Forschung und Entwicklung von Saint-Gobain zu nutzen, um neue und bessere Lösungen für unsere Kunden zu schaffen.»



Jerome Korus
Leiter Innovation

Innovation bei Saint-Gobain

1 von 4

Produkten hat es
vor 5 Jahren
noch nicht gegeben

Fast

350

eingereichte
Patente pro Jahr

Fast

3700

Mitarbeiter in
Forschung und
Entwicklung

8

Forschungszentren
weltweit



Institute of Technology
Chicago, USA

NEHMEN SIE TEIL AN DER VETROTECH-ERFAHRUNG



Auswahl

Teil von Saint-Gobain zu sein bedeutet, eine breit gefächerte Palette von Glaslösungen anbieten zu können, die vor verschiedensten Gefahren schützen und mit zahlreichen Multifunktionalitäten für Anwendungen an Land und auf hoher See kombiniert werden können.



Projektspezifische Anpassung

Die Glaslösungen von Vetrotech können zahlreiche Anforderungen hinsichtlich Sicherheit, Komfort, Design und Nachhaltigkeit erfüllen. Unsere Sicherheitsgläser können daher an die spezifischen Bedürfnisse der architektonischen Vision Ihres Projekts angepasst werden. Sie machen den Plan, wir setzen ihn um!



Zusammenarbeit

Ungeachtet der Projektanforderungen sind unsere Technik- und Vertriebsteams stets für Sie da, um Ihnen die Lösung anzubieten, die am besten zu Ihrem Projekt passt. Wir glauben, dass eine enge Zusammenarbeit mit Ihnen die beste Möglichkeit ist, um Ihre Bedürfnisse zu verstehen und die optimale Lösung für Sie zu finden.



Know-How

Die Individualität unserer Produkte erfordert, dass unsere Teams alle produzierten Glaslösungen regelmässig prüfen und zertifizieren. Zudem entspricht jede Lösung den Normen und Anforderungen der entsprechenden Zertifizierungsstellen wie zum Beispiel EN, UL usw.



Zuverlässigkeit

Vetrotech ist Teil der Saint-Gobain-Gruppe, dem Experten für Verglasungslösungen und andere Baumaterialien seit mehr als 350 Jahren. Dieses Wissen und Know-How geben wir gerne an unsere Kunden weiter, damit sie ihre ehrgeizigen Projekte weltweit erfolgreich realisieren können.

VIELEN DANK FÜR IHR VERTRAUEN



Kirk Ratzel
Marketing & Vertrieb



Nicolas Duhem
Finanzen



Guillaume Le Gavrian
General Director



Tina Bürgi
Human Resources



Guido Plum
Operations

GLOBALER KONTAKT

EUROPA

Vetrotech Saint-Gobain Switzerland
schweiz@vetrotech.com
suisse@vetrotech.com
+41 31 336 81 81

Vetrotech Saint-Gobain Atlantique
france@vetrotech.com
+33 153 46 67 89
italia@vetrotech.com
+39 02 261 94 67
iberica@vetrotech.com
+34 91 397 25 49

Vetrotech Saint-Gobain Nordic & Baltic
nordic@vetrotech.com
+45 70 22 52 58

Vetrotech Saint-Gobain Poland
polska@vetrotech.com
+48 77 410 54 20
ceska@vetrotech.com
+420 558 640 128
suomi@vetrotech.com
+358 09 819 0450

Vetrotech Saint-Gobain Deutschland
deutschland@vetrotech.com
+49 241 463 67 150

Vetrotech Saint-Gobain Österreich
austria@vetrotech.com
+43 7252 90 90 90

Vetrotech Saint-Gobain South Eastern Europe
se.europe@vetrotech.com
+43 7252 90 90 90
turkiye@vetrotech.com
+90 532 265 47 51

Vetrotech Saint-Gobain Benelux
benelux@vetrotech.com
+31 495 57 44 35

Vetrotech Saint-Gobain UK
uk@vetrotech.com
+44 247 654 7620

NORD-, MITTEL- UND SÜDAMERIKA

Vetrotech Saint-Gobain North America
north.america@vetrotech.com
+1 888 803 95 33

Vetrotech Saint-Gobain Int. Brazil
brazil@vetrotech.com
+55 11 3434 9471

NAHER OSTEN UND ASIEN

Vetrotech Saint-Gobain Middle East
middle.east@vetrotech.com
+971 4 4502343

Vetrotech Saint-Gobain South Asia
south.asia@vetrotech.com
+971 4 4502343
india@vetrotech.com
+91 44 459 36 153

NORDOSTASIEN

SAINT-GOBAIN HANGLAS JAPAN
asia@vetrotech.com
+81 3-5275-0866

HANKUK GLASS INDUSTRIES INC. (Korea)
asia@vetrotech.com
+82 (32) 580 0402



MARINE

Vetrotech Saint-Gobain Kinon
marine@vetrotech.com
+49 241 9667 348



Bildnachweis: Martin Barroud,
Neil Bowler, Khalfi, Olaf Rohl,
Sean Conboy, Peter Cook, Loni Laibarös

Vetrotech Saint-Gobain Int. AG
Bernstrasse 43
3175 Flamatt
Schweiz
+41 31 336 81 81
international@vetrotech.com

Weitere Informationen finden Sie auf
www.vetrotech.com