

On the safe side.

Die Zukunft hat begonnen.

CONTRAFLAM® One

Die neue Brandschutzglaslösung mit nur einer Zwischenschicht bietet hohe Lichtdurchlässigkeit, dünne Glasaufbauten, geringes Gewicht und reduzierte CO₂-Emission.

vetrotech
SAINT-GOBAIN

CONTRAFLAM One

Die klarste, leichteste und CO₂-reduzierte Brandschutzverglasung auf dem Markt.

Hohe Lichtdurchlässigkeit (88 % in allen Feuerwiderstandsklassen)

Zuverlässiger Brandschutz für 60, 90 und 120 Minuten

Dünnere Glasaufbauten

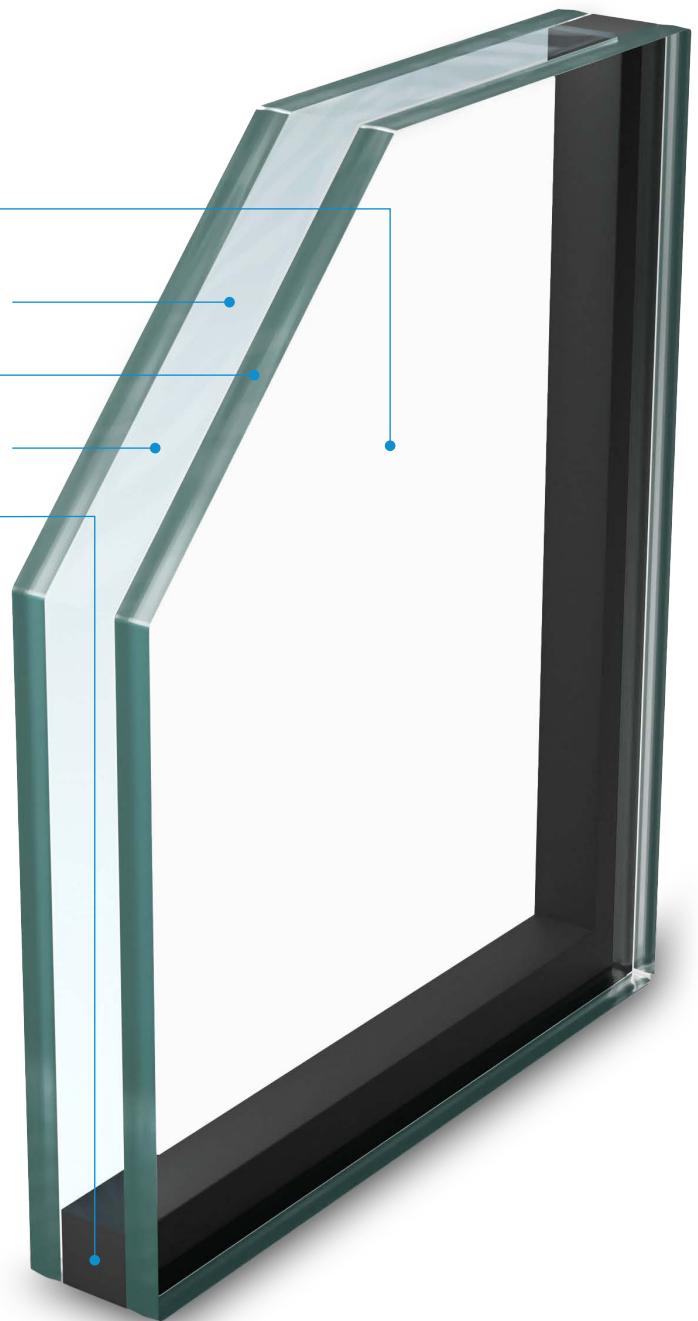
Reduzierung der CO₂-Emissionen um bis zu 45% (EI120)¹

Gewichtseinsparung um bis zu 53 % gegenüber dem EI120-Mehrkammer-Aufbau

CONTRAFLAM® One
wird die Welt des transparenten
Brandschutzes verändern.

CONTRAFLAM® One ist die neue Variante des bewährten CONTRAFLAM® mit einer deutlich reduzierten Kohlenstoff-Emission. Es zeichnet sich durch seinen Ein-Kammer-Aufbau mit einer hitze-isolierenden Zwischenschicht für Feuerwiderstandsklassen von 60, 90 und 120 Minuten aus. Dies ist der neuen, revolutionären Hybridcore-Technologie™ (dem "Hybrid-Kern") zu verdanken: Sie basiert auf der mehr als 40-jährigen Erfahrung von Vetrotech mit der Chemie von Brandschutzglas-Interlayern.

Zusätzlich zu seinen hervorragenden Brandschutzeigenschaften bietet CONTRAFLAM® One beeindruckende Lichttransmissionswerte und erhebliche Gewichtseinsparungen. Die Vorteile für Architekt*innen, Planer*innen und ausführende Unternehmen: größere Glasabmessungen, problemloser Transport, einfache Installation. Und damit Vorteile in der gesamten Wertschöpfungskette für alle.



HYBRIDCORE™
TECHNOLOGY

¹ 45% beträgt die geschätzte Reduzierung der Co2 Emission gegenüber einem Mehrkammer-Aufbau. EPD in Arbeit.

45 %

Geschätzte Reduzierung der CO₂-Emissionen für das EI120¹ Glasprodukt.

Nachhaltigkeit ist wichtig.

CONTRAFLAM® One bietet erhebliche Vorteile mit seiner Reduzierung der CO₂-Emissionen von bis zu 45 % für das EI120¹ Glasprodukt.

Die klarste Lösung.

CONTRAFLAM® One hat eine in allen Feuerwiderstandsklassen gleichbleibend hohe Lichtdurchlässigkeit von 88%. Zusätzliches Tageslicht sowie die beeindruckende, sehr neutrale Farbwiedergabe werden von Bauherr*innen und Nutzer*innen gleichermaßen geschätzt.

Anpassbar und vielseitig.

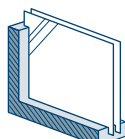
Jedes Bauprojekt ist einzigartig und erfordert manchmal eine maßgeschneiderte Brandschutzglas-Lösung. Dazu gehören unter anderem symmetrischer Aufprallschutz (Ballwurfsicherheit) für zusätzliche Sicherheit, Doppel- und Dreifachverglasung zur Energieeinsparung und Sonnenschutz, extra klares Glas für optimale Durchsicht in der Fassade, zusätzliche Privatsphäre und Geräusch-Reduzierung für den Komfort der Bewohner*innen.

Problemloser Transport und einfache Handhabung.

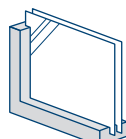
CONTRAFLAM One bietet ein reduziertes Bruchrisiko durch den ESG-Aufbau (SECURIT®) und damit große Vorteile beim Transport und beim Einbau auf der Baustelle. Sein geringes Gewicht, der erweiterte Temperaturbereich von -40 °C bis +60 °C und die Verwendung von thermisch vorgespanntem Einscheiben-Sicherheits-Glas (ESG) erleichtern die Handhabung unter allen Baustellen- und Klimabedingungen. Dies reduziert das Glasbruchrisiko für Montage- und Verglasungsunternehmen und damit Reklamationsfälle. Es erhöht zugleich die Verkehrssicherheit.

Geprüfte Rahmenprofilsysteme & Anwendungen.

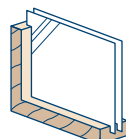
Alle unsere Brandschutzgläser – auch CONTRAFLAM® One – werden als System in Verbindung mit für die jeweilige Feuerwiderstandsklasse geeigneten Rahmensystemen in unabhängigen, akkreditierten Brandprüfstellen getestet. So wird die zuverlässige Leistung und Verwendbarkeit für den Brandfall gewährleistet. CONTRAFLAM® One wird zukünftig in führenden Aluminium-, Stahl-, Holz- und Trennwandsystemen erhältlich und zugelassen sein.



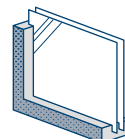
Aluminium



Stahl



Holz



Leichte Trennwand/
Gipskarton





Überzeugen Sie sich selbst.

CONTRAFLAM® One wird die Marktbegleiter in fast jeder Kategorie in den Schatten stellen.
Weitere Informationen finden Sie unter www.vetrotech.com.

Technische Daten

Produkt	CONTRAFLAM 60-1	CONTRAFLAM 90-1	CONTRAFLAM 120-1
Maximale Abmessung	1600 x 3210mm	1600 x 3210mm	1600 x 3210mm
Nominale Dicke	25mm	30mm	35mm
Dickentoleranz	+2 / -2mm	+2 / -2mm	+2 / -2mm
Gewicht	43kg	48kg	54kg
Schalldämmung R_w (EN 140-3)	in Prüfung	in Prüfung	in Prüfung
Lichttransmission t_v (EN 410)	88%	88%	88%
Lichtreflexion r_v außen/innen (EN 410)	8% / 8%	8% / 8%	8% / 8%
U _g -Wert, Wärmedurchgangskoeffizient (EN 673)	4.9 W/m ² ·K	4.7 W/m ² ·K	4.5 W/m ² ·K
g-Wert, Gesamtenergiedurchlassgrad g (EN 410)	0.72	0.70	0.69
Strahlungstransmission t_e (EN 410)	65%	63%	62%
Farbwiedergabe Transmission R_a (CIE015.2018)	98,0	97,9	97,8
Temperaturbereich	-40°C / +60°C	-40°C / +60°C	-40°C / +60°C

Zusatzinformation

Ohne zusätzlichen UV-Schutz hat CONTRAFLAM® One eine UV-Stabilität und Langzeitbeständigkeit von mehr als 5.000 Stunden gem. EN 12543-4 - 2,5 mal besser als die normative Anforderung von 2.000 Stunden.

vetrotech
SAINT-GOBAIN

VETROTECH SAINT-GOBAIN WÜRSELEN
Jens-Otto-Krag-Strasse 6 / 52134 Würselen / Deutschland
Phone +49 215161 67 100 / deutschland@vetrotech.com

For more information visit www.vetrotech.com