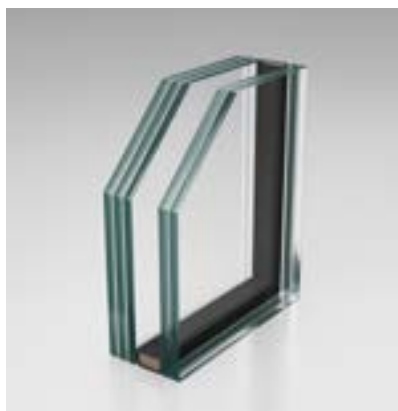


VETROGARD Bullet BR6-NS SG2-NS P8B Climaplus

Durchbruch- und durchschusshemmende Verglasung



Nur eine beispielhafte Darstellung des Aufbaus -
Unverbindliche Zeichnung

Klassifikation



Attack

Angriffshemmende Verglasungen, die dazu bestimmt sind, einen gewaltsamen Einbruchversuch für einen gewissen Zeitraum zu verzögern.



Bullet

Durchschusshemmende Verglasungen, die einen effektiven Widerstand gegen verschiedene Waffen und Munitionsarten bieten. Unterschieden wird zwischen Verglasungen mit (S) oder ohne (NS) Splitterabgang.

Technische Daten

Widerstandsklasse

Widerstandsklasse

Pendelschlagwiderstand

Einsatzbedingungen

Bescheinigung der Leistungsbeständigkeit

ID-Nummer

Masstoleranz (Breite/Höhe)

BR6-NS SG2-NS (ohne Splitterabgang, EN 1063)

P8B (EN 356)

1(B)1 (EN 12600)

Für weitere Informationen und Hilfestellung wenden Sie sich bitte an Ihren örtlichen Vetrotech-Vertreter und lesen Sie die „Qualitäts- und Anwendungsrichtlinien“. Überprüfen Sie immer die Angriffsseite.

AVCP System 1

CP 678-NS

≤1000 mm: -1 / +4 mm | ≤2000 mm: -1 / +5 mm | >2000 mm: -1 / +6 mm

Produkt / CE / DoP-Code

Nominale Dicke

Maximale Glasgröße

Abstandhalter

Dickentoleranz

Gewicht

Schalldämmung R_w (EN 140-3)

Lichttransmission (EN 410)

Lichtreflexion p_L aussen/innen (EN 410)

U_g -Wert, $W/m^2 \cdot K$ (EN 673)

g -Wert (EN 410)

PLANICLEAR

78 mm

7.0 m² (2200 mm / 4000 mm)

15 mm

± 3 mm

147 kg/m²

NPD

69%

10% / 11%

1.0

0.43

DIAMANT

78 mm

7.0 m² (2200 mm / 4000 mm)

15 mm

± 3 mm

147 kg/m²

NPD

76%

11% / 11%

1.0

0.52

Zusätzliche Informationen

DoP: Declaration of Performance - auf Anfrage in ihrem Verkaufsbüro erhältlich.

NPD: No Performance Determined - kein Leistungswert ermittelt