

ON THE SAFE SIDE

Ensemble, protégeons la vie et les biens,
en réinventant l'habitat tout en préservant
l'environnement pour l'avenir de tous.



vetrotech
SAINT-GOBAIN



Carnal Hall, Rolle, Suisse

La nouvelle salle de spectacle du prestigieux internat Le Rosey illustre parfaitement la façon dont nos solutions peuvent être mises en œuvre et contribuer au confort et à l'aspect esthétique du bâtiment. Grâce aux solutions Vetrotech, ce bâtiment est parfaitement insonorisé, extrêmement durable et se révèle dans la plus grande transparence de par son architecture particulière.



«Vetrotech: le spécialiste
du vitrage de protection
incendie depuis 1980»

LA MISSION PREMIÈRE DE VETROTECH EST D'ASSURER LA PROTECTION DES PERSONNES ET DES BIENS

Atteignons cet objectif ensemble !


Créée il y a plusieurs années en tant que filiale de la société suisse Giesbrecht Glas AG, Vetrotech a été rachetée par Saint-Gobain en 1998. Nous avons ainsi rejoint le groupe Saint-Gobain fort de 350 ans d'expertise dans le domaine. Vetrotech a ainsi pu intensifier son développement afin de devenir une référence dans le secteur du vitrage de protection incendie et de sécurité pouvant être utilisé aussi bien en mer qu'à terre.

C'est avec un esprit avant-gardiste et une volonté créative que nous répondons aux exigences architecturales du XXIème siècle, aussi bien en matière d'esthétisme que de performance ou de confort. Nous travaillons pour notre mission ultime: protéger les personnes et les biens, tout en réinventant l'habitat, en préservant notre environnement et l'avenir de tous.

Nous garantissons à nos clients un service d'excellence industrielle ainsi que des performances fiables, aussi bien pour des solutions standards diversifiées, que pour la création de solutions à haute valeur ajoutée à l'aide de produits multifonctionnels de première qualité, pour leurs offres les plus complexes. Indépendamment du site de production, nos solutions sont manufacturées avec des équipements conformes aux mêmes normes de haute qualité. En moyenne, nous réalisons un test de sécurité ou de résistance au feu au moins une fois par jour dans le monde. Que ce soit dans notre laboratoire accrédité de tests de résistance au feu, en centre de tir ou au sein d'installations d'un organisme tiers, notre équipe de techniciens spécialisés travaillent en étroite collaboration avec vous pour que les résultats soient à la hauteur de vos attentes. Ceci est notre méthode de travail pour aider au mieux nos clients à faire face aux enjeux actuels en matière de sécurité et de sûreté. Nous travaillerons ensemble dans un climat de confiance et de confidentialité afin de mener à bien tous les types de projets, du développement de nouveaux systèmes à la mise en œuvre de projets personnalisés.

Guillaume Le Gavrian

PDG Vetrotech Saint-Gobain International AG



No. 1 Forbury Place, Reading, Royaume-Uni

Ce projet architectural complexe constitue le symbole de l'approche innovante et avant-gardiste de Vetrotech Saint-Gobain, permettant aux architectes de laisser libre cours à leur créativité. Les 1300m² de CONTRAFLAM Structure - système de vitrage de protection incendie bord à bord - constituent l'élément structurel de l'atrium entièrement vitré de ce bâtiment de sept étages. C'est le plus grand projet de ce type en Europe. De plus, les visiteurs du rez-de-chaussée profitent d'une lumière optimale grâce au plus haut (4m) vitrage résistant au feu du marché.

AU SUJET DE VETROTECH

Notre entreprise fut la première à se spécialiser dans le développement, la production et la distribution de vitrages durables de protection incendie et de haute sécurité qui répondent aux plus hautes classes de résistance. Notre politique est claire: en matière de sécurité, il n'y a pas de place pour le compromis. Nous focalisons nos efforts pour offrir à nos clients la meilleure efficacité opérationnelle. Pour nos utilisateurs finaux, nous privilégions confort et tranquillité d'esprit. Quant aux architectes et designers du monde entier, nous mettons à leur disposition tout notre savoir-faire en termes d'esthétisme et de multifonctionnalité.



Fondé en Suisse
en **1980**



Présent dans plus
de **60** pays



7 sites de production
sur 3 continents



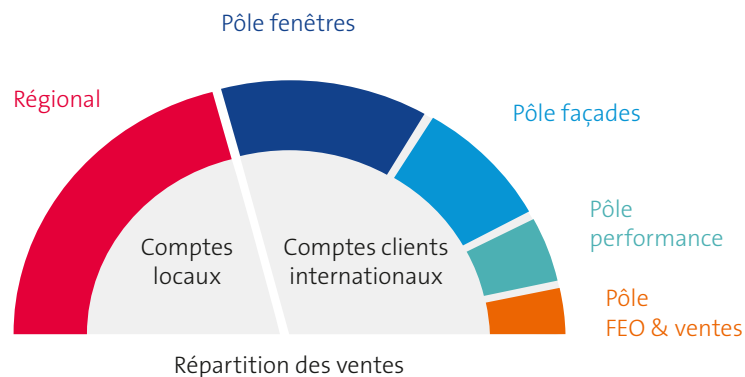
Plus de **840** employés
à travers le monde

SAINT-GOBAIN BUILDING GLASS

Nous proposons des solutions vitrées à la fois innovantes, performantes et cherchons à réinventer l'habitat afin d'améliorer le confort de vie tout en préservant le futur de tous. Nos clients sont des acteurs clés de l'industrie du verre: poseurs, transformateurs, constructeurs et distributeurs. Nous travaillons tous vers un même objectif: le bien-être des occupants. Dans tous les intérieurs de vie et de travail, là où le confort, la performance et la sécurité sont des éléments clés, nous répondons aux attentes de nos clients dans 4 domaines principaux : façades, fenêtres, aménagement intérieur et sécurité.

Une organisation orientée client

Afin de répondre au mieux aux attentes de nos clients, nous avons développé une organisation sur-mesure: les «délégations régionales» opèrent au niveau du marché local (vitriers et monteurs locaux, etc.) tandis que les quatre «pôles opérationnels» prennent en charge les grands comptes clients. Cette approche fine nous permet de mieux appréhender les attentes de nos clients et de leur proposer une solution adaptée à leurs projets.



Chiffres clés

200
sites

15 000
employés

25
pays

350
ans
d'expérience





Nouvelle Tour Saint-Gobain, Paris, France

Vitrine du savoir-faire et de l'expertise de Saint-Gobain, le futur siège du Groupe illustrera parfaitement les avancées technologiques réalisées dans les domaines de la qualité environnementale et de la performance énergétique, mettant l'accent avant tout sur la conformité en matière de bien-être des futurs utilisateurs des lieux. Pour attester de l'exemplarité du projet en termes de confort et de développement durable, le projet vise à obtenir les niveaux les plus élevés de trois certifications environnementales (LEED, BREEAM et HQE).

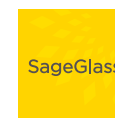
Vetrotech s'inscrit dans une vaste initiative
Bénéficiez des avantages d'un réseau fiable
et efficace



Solutions de vitrages innovants et très performants pour
tous les intérieurs où confort et sécurité sont exigés



Virage de protection
incendie et de haute sécurité



Vitrage dynamique
à teinte variable

SWISSPACER

Espaceur warm-edge
pour isolation
des fenêtres



Réseau de transformation et
de distribution de produits
verriers haute performance



Réseau de partenaires
verriers indépendants

DÉVELOPPEMENT DURABLE: NOTRE VOYAGE

Cet engagement se réalise par l'intermédiaire de notre programme Glass Forever auquel prennent part tous les acteurs concernés: employés, clients, partenaires, fournisseurs... Quelle que soit la portée de nos actions, notre vision consiste à développer et différencier nos activités dans un souci d'amélioration de notre empreinte environnementale ainsi que du bien-être de chacun.



Limiter notre impact environnemental

- L'ensemble de nos usines de production de verre (float) répondent aux exigences environnementales de la norme ISO 14001.
- Nous mettons tout en œuvre pour atteindre les objectifs 2010-2025 de Saint-Gobain (basés sur une définition ISO de 2010) avec les réductions significatives suivantes:
 - Consommation énergétique -15%
 - Émissions totales de CO₂ -20%
 - Déchets non-valorisés -50%
 - Évacuation des eaux usées d'origine industrielle sous forme liquide -80%.



Encourager le développement des employés

- Notre politique «zéro accident» est effective sur l'ensemble de nos sites de production et bureaux.
- Nous proposons à l'ensemble de nos employés des formations très complètes afin d'améliorer leurs compétences, efficacité et performance sur leur lieu de travail.
- La durée de service au sein de Building Glass Europe est supérieure à 13 ans. Voilà une preuve significative attestant que nos salariés apprécient de travailler dans notre entreprise.



Concevoir des bâtiments durables

- 30% de nos vitrages proviennent de verre recyclé.
- L'installation d'un vitrage Vetrotech Saint-Gobain dans un bureaux fait rentrer une quantité de lumière naturelle suffisante pour permettre d'augmenter la productivité des employés de 18%, tout en les protégeant des risques incendies et des agressions.
- Fidèles à cet engagement, nos usines et bureaux de Romont sont particulièrement écoénergétiques.
- L'impact environnemental de nos produits fait l'objet d'un suivi attentif tout au long de la chaîne de production ainsi que du cycle de vie de ces derniers.
- Nos produits répondent aux exigences environnementales internationales telles que le LEED, BREEAM, DGNB et autres.
- Grâce à notre programme interne CARE:4, nous espérons d'ici 2040 être en mesure de réduire de 75% nos émissions de gaz à effet de serre pour l'ensemble des bâtiments tertiaires de Saint-Gobain.



Mener des actions tout au long de la chaîne d'approvisionnement

- Nous sommes présents dans le monde entier avec des sites de production situés au plus près des centres névralgiques de construction, ce qui nous permet d'être réactifs et de minimiser la distance de transport en utilisant des matériaux locaux.
- 15% de nos «inloaders» (camions assurant le transport de plaques de verre de très grands formats) peuvent être utilisés aussi bien pour le transport en mer que sur terre.
- Nos principaux fournisseurs s'engagent à adhérer à notre politique environnementale par la signature de notre charte d'approvisionnement responsable.
- Tous les camions utilisés par Vetrotech Saint-Gobain sont tenus de répondre aux normes antipollution Euro 5 ou 6: le chargement doit être optimisé et les conducteurs formés à une conduite éco-responsable.





Soutenir
le développement
des communautés locales

- À ce jour, la Fondation Saint-Gobain a soutenu 115 projets ce qui représente un investissement de 7,3 millions d'euros dans la construction et la rénovation de logements confortables, abordables et durables.
- Vetrotech Saint-Gobain sponsorise le Vitrofestival Romont qui a lieu tous les deux ans à Romont en Suisse pour faire la promotion des Arts du Verre, du Vitrail ainsi que du design verrier contemporain.
- Le siège de Vetrotech situé à Flamatt en Suisse prend activement part aux «Clean-Up-Days» organisés en Suisse et contribuent ainsi à la propreté des environs.



NOTRE MISSION EST
DE RÉINVENTER L'HABITAT
ET D'AMÉLIORER LA VIE
QUOTIDIENNE, TOUT
EN PRÉSERVANT L'AVENIR
DE NOS ENFANTS.



PLUS QUE DE SIMPLES VITRAGES

Le bien-être des personnes est notre priorité. Notre mission consiste à travailler de concert avec nos clients afin de concevoir des habitats agréables et sécurisés afin de protéger les personnes et les biens.



MISSION

Notre gamme de solutions vitrées vous garantit une qualité fonctionnelle irréprochable ainsi que des performances extrêmement fiables en termes de protection des personnes et des biens en toutes circonstances, tout en préservant l'environnement.



VISION

Notre ambition: être globalement reconnu et perçu comme votre partenaire le plus fiable sur le marché des solutions vitrées de protection incendie et de haute sécurité pour la construction de lieux de vie esthétiques, confortables, durables et sécurisés.

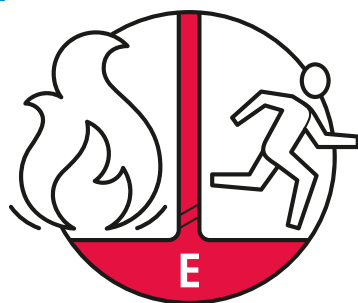


ENGAGEMENT

Nous permettons à nos clients de réaliser leurs projets les plus ambitieux en leur proposant des solutions et un soutien technique parfaitement adaptés à leurs besoins.

VITRAGE DE PROTECTION INCENDIE

Nos solutions vitrées de résistance au feu assurent la protection à la fois des personnes et des bâtiments. Elles sont adaptées pour répondre aux exigences d'un large éventail d'applications. Nos vitrages de protection incendie sont tous testés avec châssis et environnement spécifiques.



Étanchéité

Saviez-vous que l'inhalation de fumées est la première cause de décès en cas d'incendie ? Les vitrages de protection incendie de classe E laissent le temps nécessaire pour une évacuation des personnes en toute sécurité grâce à leur étanchéité. Les vitrages standards de types flotté, armé et trempé n'offrent que peu ou pas de résistance en cas d'incendie.

Les vitrages de protection incendie de classe E forment une barrière physique empêchant le passage des flammes, de la fumée ainsi que des gaz toxiques.

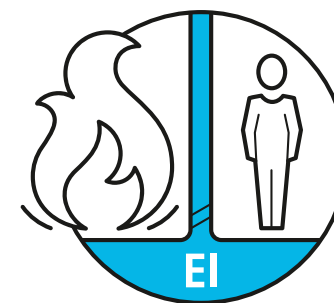
Pyroswiss
Keralite



Étanchéité et réduction
du rayonnement thermique

Saviez-vous qu'un incendie peut également se propager grâce au rayonnement thermique ? En réduisant le transfert d'énergie au sein des vitrages de classe EW, vous réduisez considérablement les risques de propagation d'incendie et créez ainsi des passages d'évacuation sûrs. Les vitrages de protection incendie répondant aux critères de classification EW garantissent une protection similaire aux vitrages de classe E tout en assurant une résistance thermique qui limite le transfert de chaleur par rayonnement, à une distance d'un mètre du côté opposé, à moins de 15 kW/m².

Vetroflam
Contraflam Lite



Isolation

Saviez-vous qu'il est possible de confiner entièrement un incendie pour une sécurisation quasi totale des zones protégées ? Le vitrage de protection incendie de classe EI cloisonne l'incendie et prévient sa propagation tout en garantissant une évacuation en toute sécurité. Un vitrage de protection incendie de classe EI fournit une isolation thermique haute performance, permettant de confiner l'incendie et de protéger les zones critiques.

Contraflam



Systemes

Saviez-vous que Vetrotech développe et propose des solutions spéciales de protection incendie comme les systèmes bord à bord, écrans de cantonnement et portes ? Ces solutions sont non seulement dotées de vitrages résistants au feu, mais sont également intégrées à des systèmes de sécurité des personnes testés et éprouvés par le temps.

Contraflam Structure
Pyroswiss SBS
Portes Lunax

Le saviez-vous?

D'après la classification à l'impact 1(B)1 de la norme EN 12600, le vitrage Contraflam est également considéré comme un vitrage feuilleté de sécurité répondant aux exigences de la norme EN 14449. Il peut par conséquent être utilisé en tant que garde-corps résistant aux incendies, sans ajout d'intercalaire supplémentaire.



EPFL, Lausanne, Suisse

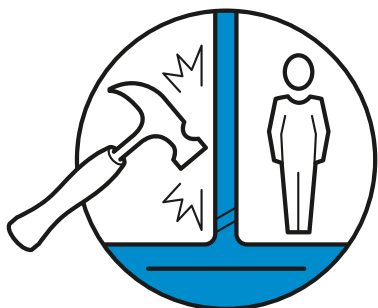
Saviez-vous qu'il faut plus
de 70 coups de hache dans un
vitrage de sécurité P8B résistant
aux agressions pour créer une
ouverture suffisamment grande
pour permettre le passage
d'un intrus ?

Ambassade britannique, Varsovie, Pologne



VITRAGE HAUTE SÉCURITÉ

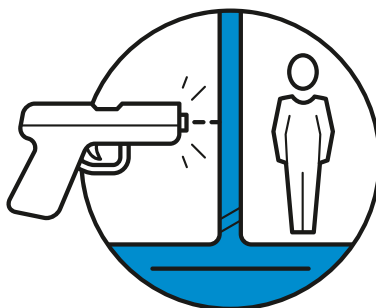
Protéger les personnes et les biens, telle est notre mission. À l'instar de nos solutions de protection incendie, tous nos vitrages de haute sécurité sont testés avec châssis et environnement spécifiques, nous permettant de rallier clients et partenaires dans notre quête d'un monde plus sûr. Le choix des mesures de sécurité ne peut laisser aucune place au compromis.



P6B - P8B

Résistance à l'effraction

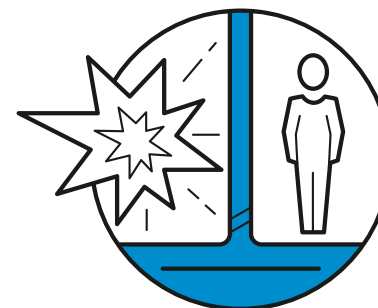
Saviez-vous qu'il ne faut que quelques secondes pour briser un vitrage feuilleté standard et passer au travers ? Le vitrage de sécurité protège les personnes, les propriétés ainsi que les biens contre les agressions et intrusions.



BR1 - BR7 / SG1 - SG2

Pare-balles

Saviez-vous que la vitesse d'impact d'un tir de Kalashnikov AK-47 est de 2500km/h ? Un vitrage pare-balles feuilleté de haute performance est capable d'absorber l'impact d'un tel tir en fonction de sa classe de résistance.



ER1 - ER4

Résistance aux souffles des explosions

Saviez-vous que l'onde de choc d'une explosion peut transformer du verre standard en projectiles mortels ? Les vitrages flexibles et résistants aux impacts restent dans leurs cadres de test et sont en mesure d'absorber les ondes de chocs en fonction de leur classe de résistance.

Vetrogard
Polygard

MULTIFONCTIONNALITÉ

Chez Vetrotech, nous nous engageons à proposer des solutions vitrées de haute qualité répondant à toutes exigences et à accompagner nos clients dans leurs réalisations. C'est pourquoi au-delà des solutions standard, nous vous proposons une large gamme d'options et de performance de vitrage.



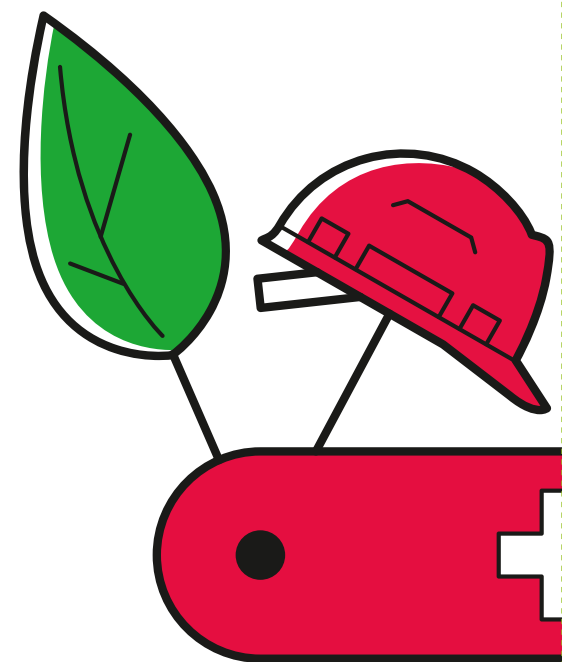
Sécurité

- + Protection** La gamme de vitrages PRO, idéale pour les portes anti-panique et fenêtres d'imposte, combine les performances de résistance à l'effraction et de protection incendie.
- + Alarme** Le vitrage SECURIT ALARM active une alarme sonore pour un niveau de protection renforcé.
- + Plancher** Le plancher vitré LITE FLOOR, sur lequel il est possible de marcher ou de rouler, présente une résistance au feu pouvant aller jusqu'à 2 heures.
- + Bouclier électromagnétique** EMS STADIP prévient l'écoute malveillante dans les zones sensibles des bâtiments.
- + Brouillage radar** CONTRARADAR améliore la sécurité en vol en minimisant la réflexion des signaux radar sur les bâtiments environnants.
- + Visibilité optimale** Le vitrage THERMOVIT chauffé électriquement, maintient une visibilité optimale sur l'extérieur en empêchant l'apparition de condensation ou de givre.



Développement durable

- + Double vitrage** Le vitrage isolant CLIMAPLUS muni d'un revêtement à faible émissivité, participe à la réduction de la consommation énergétique des bâtiments et à l'optimisation d'un éclairage naturel, minimisant ainsi l'impact environnemental.
- + Triple vitrage** Les triples vitrages CLIMATOP vous font bénéficier de propriétés isolantes optimales. Notre planète vous remerciera!
- + Contrôle solaire** La gamme de vitrages de contrôle solaire Saint-Gobain COOL-LITE, réduit l'apport d'énergie solaire et optimise la transmission lumineuse. Une solution durable et idéale pour les bâtiments orientés plein sud.
- + Verre teinté** Le vitrage PARSOL est un vitrage teinté dans la masse. Plusieurs teintes sont réalisables selon le rendu et le pourcentage de transmission lumineuse désiré.
- + Auto-nettoyant** Le vitrage SGG BIOCLEAN est autonettoyant, minimisant la quantité de produits chimiques et d'eau nécessaire. Qui n'a jamais rêvé d'un entretien plus facile?



Saviez-vous que Vetrotech possède un portfolio de plus de 17 000 combinaisons de produits ?

Confort

- + Isolation acoustique
- + Occultation commandée
- + Store
- + Extra-clair
- + Isolation thermique

Le vitrage STADIP SILENCE est la solution idéale pour l'isolation acoustique, elle optimise la concentration et le calme au travail pour des résultats optimaux.

Le vitrage PRIVA-LITE doté d'une translucidité sur commande, vous permet de contrôler la visibilité, ou non, de certaines pièces.

Pour des besoins d'occultation et de protection solaire, nos vitrages SCREEN avec stores intégrés ajustent la visibilité et la luminosité selon vos besoins. Le contrôle des stores peut être manuel ou motorisé.

Le vitrage DIAMANT extra-clair offre une transparence optimale laissant pénétrer la lumière naturelle et optimisant le rendu des couleurs naturelles.

Le contrôle de la température est un paramètre de confort clé. Les vitrages isolants tels que CLIMAPLUS ou CLIMATOP aident à maintenir une température agréable tout au long de l'année.



Design

- + Couleur
- + Sérigraphie
- + Impression digitale
- + Forme
- + Incurvation
- + Matière

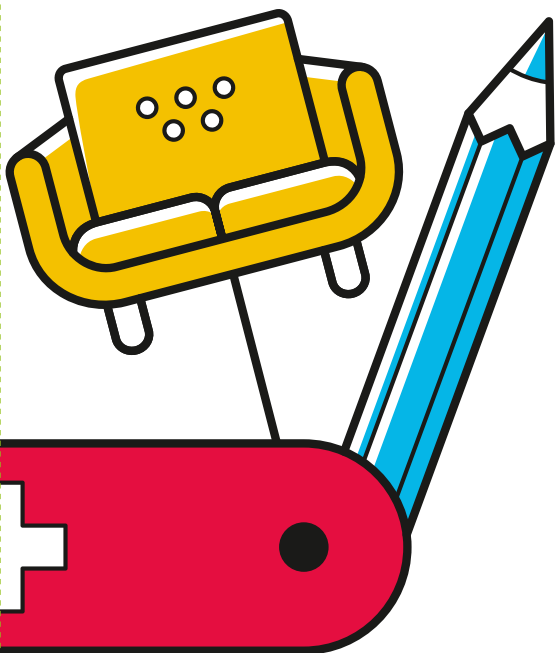
Une infinité de coloris vous attend avec les vitrages feuilletés STADIP COLOR ou les vitrages émaillés EMALIT.

Le vitrage sérigraphié SERALIT est la solution idéale si vous souhaitez reproduire sur du verre des motifs tels que carrés, bandes, points, logos ou toute autre idée que vous pourriez avoir.

Le vitrage PICTUREIT vous permettra d'imprimer de façon définitive sur du verre des motifs complexes, des photos ainsi que du texte et de donner vie à des créations uniques. Le verre est un matériau dynamique pouvant prendre toutes les formes que vous souhaitez lui donner. Nous proposons un large choix de formes réalisables permettant de satisfaire tous les projets architecturaux.

Les architectes utilisent souvent du verre bombé pour donner une apparence plus naturelle à leurs créations. Nombre de nos produits sont disponibles en solutions bombées.

Les vitrages SGG SATINOVO confèrent un aspect translucide et soyeux, l'aspect dépoli et la finition satinée créent une esthétique raffinée.



SECTEUR DU BÂTIMENT



Santé

Le respect des divers besoins et exigences de chaque type de bâtiment peut dans certains cas constituer un défi. Les niveaux de risques sont variables et doivent faire l'objet d'une approche personnalisée. Avec le temps, nous avons appris à comprendre les problématiques de chacun de ces bâtiments afin de répondre au mieux aux besoins de leurs occupants.

Nous sommes persuadés que pour aller au-delà des solutions standards et trouver les meilleures solutions à vos projets les plus complexes, la mise en commun de nos compétences est l'élément clé.

Faire appel à notre équipe d'ingénieurs techniques et d'experts commerciaux, c'est la certitude de mettre la sécurité de votre côté.



Southmead Hospital, Bristol, Royaume-Uni

DES ENVIRONNEMENTS SAINS POUR UN RÉTABLISSEMENT PLUS RAPIDE

Des études ont prouvé que lumière naturelle, transparence, confort, sécurité et intimité sont des aspects qui contribuent à accroître le bien-être des patients et les aident à se rétablir plus rapidement. Une architecture adaptée au secteur de la santé a également pour effet de transformer les installations médicales en espaces de travail attractifs. Le personnel est ainsi en mesure de prendre de meilleures décisions et la qualité des soins croît en conséquence.



Hôtellerie et Loisirs



Fairmont Hotel, Vancouver, Canada

ASSURER LA SÉCURITÉ DES CLIENTS DANS UN ENVIRONNEMENT AGRÉABLE

Une architecture agréable et multifonctionnelle, voilà un élément clé que tout hôtel, restaurant, centre de conférence ou autre se doit de proposer pour non seulement attirer la clientèle, mais aussi générer une expérience satisfaisante qui invite à revenir. La sécurité et l'intimité des invités sont deux paramètres fondamentaux qui doivent être habilement intégrés aux espaces de loisirs ouverts, au moment de la conception, afin de permettre des moments de détente et de relaxation.



Commerce



Centre commercial Beaugrenelle, Paris, France

AMÉLIORATION DE LA PRODUCTIVITÉ ET DU SUCCÈS

Le caractère agréable d'un environnement de travail s'avère être un paramètre fondamental que les entreprises doivent prendre en compte lorsqu'elles ont pour objectif d'attirer (et de retenir) les talents et d'accroître la productivité. Un environnement de vente conçu de manière idoine sera également en mesure d'influencer les habitudes des consommateurs et pourra potentiellement augmenter le taux de conversion, avec en conséquence une hausse de votre activité.



Public et Transports



Prison PI De Koepel, Breda, Pays-Bas

SÉCURITÉ PERMANENTE DES PERSONNES

Dans les bâtiments publics où les personnes sont amenées à se côtoyer de près, la protection contre les attaques physiques, les risques incendie et la fumée sont des exigences clés qui ne doivent entraver ni l'accessibilité ni l'ouverture des lieux. Dès lors que l'accès et/ou la sortie doivent être contrôlés, le verre s'impose comme la solution idéale permettant d'assurer l'évacuation en toute sécurité en cas d'incendie et de protéger des attaques extérieures sans compromettre l'accessibilité et l'esthétisme des lieux.



Éducation



Institut de Physiques, Université de Rostock, Allemagne

ENVIRONNEMENTS FAVORABLES À L'APPRENTISSAGE

Les professionnels de demain sont des atouts précieux et doivent bénéficier de la meilleure protection possible. Les établissements scolaires modernes se doivent d'être des environnements lumineux, sûrs et ouverts afin de fidéliser les enseignants et le personnel et permettre ainsi de proposer un enseignement de meilleure qualité. Des études ont prouvé que la lumière naturelle a un impact positif sur les performances des étudiants.

SECTEUR MARIN



Navires à passagers

La haute mer est l'un des environnements les plus hostiles. Marins, navires et plates-formes pétrolières doivent affronter des vents puissants et des vagues parfois terrifiantes, le tout par des températures extrêmes et un bruit assourdissant. La protection contre la piraterie n'a jamais été aussi importante que de nos jours.

Quel que soit le type de menace ou d'environnement concerné, Vetrotech saura vous proposer la solution la plus adaptée à vos besoins de navigation en haute mer.



Les plus grands bateaux de croisière ainsi que les ferries les plus innovants au monde utilisent les solutions vitrées de Vetrotech pour améliorer l'expérience passager, alléger les structures, réduire la consommation énergétique et accroître la sécurité.



Haute-mer



Les solutions vitrées de Vetrotech proposent une isolation acoustique en plus de la résistance au feu et aux explosions, afin d'apporter à la fois sécurité et confort aux membres d'équipage.



Gros porteurs



Les plus gros porte-conteneurs, méthaniers et pétroliers sont dotés de solutions vitrées performantes développées par Vetrotech afin de garantir la sécurité de l'équipage, une visibilité parfaite ainsi qu'une protection contre la piraterie.



Yachts



Vetrotech propose des solutions de qualité personnalisables pour répondre à tous besoins : fonctionnalités de sécurité, de confort, de design ou encore de respect de l'environnement, elles répondent aux demandes des clients les plus exigeants.



Navires spéciaux



Brise-glaces, navires de ravitaillement, de recherche et de protection incendie mettent les solutions vitrées de Vetrotech à profit afin de garantir sécurité, résistance au feu et visibilité parfaite quelles que soient les conditions de navigation.

ASSISTANCE TECHNIQUE DANS LE MONDE ENTIER

Avec près de 40 ans d'expérience dans le développement, la fabrication et le test de vitrages de protection incendie et de haute sécurité, notre assistance technico-commerciale spécialisée est en mesure de répondre aux attentes de nos clients et partenaires. Nous saurons comprendre vos besoins, les défis auxquels vous êtes confrontés et les exigences inhérentes à votre activité. Nous vous soutenons dans vos projets les plus ambitieux. Nous fournissons des prestations fiables pour votre quotidien et nous réfléchissons ensemble à la réalisation d'applications complexes et au développement de nouvelles solutions dans une démarche critique, ouverte et qui ne se limite pas au seul cadre du projet. Travailler avec nous, c'est mettre la sécurité de votre côté !

Faits marquants Vetrotech

500

tests annuels
(incendie et sécurité)

Près de

4000

certificats de test
dans le monde

30

techniciens spécialisés
dans 10 pays

Des certificats

**dans plus
de 60**
pays

«Chercher à toujours faire mieux et tester rigoureusement nos produits sont les recettes secrètes pour être en mesure de proposer des prestations de qualité à nos clients.»

Peter Fischer
Directeur des tests et certifications



Notre laboratoire accrédité ISO 834-1 de tests de
résistance au feu à Herzogenrath en Allemagne

ITS International
Fire Testing+
Services

Notre laboratoire de tests balistiques
à Porz en Allemagne

INNOVATIONS & DÉVELOPPEMENT

Nous pensons fermement que l'innovation provient aussi bien du retour d'expérience que du savoir-faire. Le réseau mondial Saint-Gobain nous permet de tirer profit de tous les centres de R&D du Groupe et nous pouvons ainsi intégrer innovations, percées scientifiques et améliorations technologiques à nos produits ainsi qu'à nos processus de production. Notre objectif est de vous proposer un service de première qualité et d'excellence industrielle dans un cadre de développement durable. Nous sommes à l'avant-garde de l'esprit d'entreprise, de la curiosité scientifique et animés d'une passion pour notre mission, à savoir - protéger les personnes et les biens tout en préservant l'environnement - telles sont les raisons qui nous poussent à étendre et à améliorer continuellement notre gamme de produits innovants.

Faits marquants Vetrotech

35

brevets déposés
(incendie et sécurité)

Plus de

15

nouveaux produits
lancés en 2017

«Chez Vetrotech nous cherchons à mobiliser toutes les ressources du département R&D de Saint-Gobain afin de créer de nouvelles solutions et d'améliorer les produits que nous proposons à nos clients.»

Jerome Korus



L'innovation chez Saint-Gobain

**1 produit
sur 4**

n'existait pas
il y a 5 ans

Près de

350

brevets déposés
chaque année

Près de

**3700
employés**
R&D

8

centres de recherche
dans le monde



Institut de technologie
Chicago, USA

LES AVANTAGES VETROTECH



Large choix

En choisissant les produits Saint-Gobain, vous aurez accès à un très large choix de solutions vitrées qui vous permettront de protéger vos installations de tous types de menaces et auxquelles vous pourrez combiner des fonctionnalités diverses et variées, aussi bien en mer qu'à terre.



Personnalisation

Les solutions vitrées Vetrotech répondront à vos attentes aussi bien en termes de sécurité, que de confort, de design ou de respect de l'environnement. Notre gamme de vitrages de protection peut être personnalisée et adaptée aux besoins spécifiques de votre projet architectural. Votre défi, notre mission.



Collaboration

Quelle que soit la nature de votre projet et les défis qui y sont associés, nos équipes techniques et commerciales sont à votre écoute en permanence pour vous proposer la solution la plus adaptée. Nous sommes persuadés qu'un travail en étroite collaboration constitue la solution la plus efficace pour comprendre au mieux vos besoins et trouver la solution correspondante.



Expertise

Nos solutions étant entièrement personnalisables, nos équipes évaluent et remettent sans cesse en question le niveau de certification de nos vitrages. Tous nos vitrages font l'objet de tests rigoureux afin de répondre aux exigences des normes imposées par les divers organismes de certification (EN, UL, etc.).



Fiabilité

Vetrotech est une filiale du Groupe Saint-Gobain, l'expert des solutions vitrées et des matériaux de construction, fort de 350 ans d'expérience. Nos compétences et notre expertise sont mises au service de nos clients. Ensemble nous sommes en mesure de donner vie aux projets les plus ambitieux et ce, dans le monde entier.

MERCI POUR VOTRE CONFIANCE



Kirk Ratzel
Marketing & Ventes



Nicolas Duhem
Finances



Guillaume Le Gavrian
Directeur Général



Tina Bürgi
Ressources Humaines



Guido Plum
Exploitation

CONTACTEZ-NOUS

EUROPE

Vetrotech Saint-Gobain Switzerland

schweiz@vetrotech.com
suisse@vetrotech.com
Téléphone: +41 31 336 81 81

Vetrotech Saint-Gobain Atlantique

france@vetrotech.com +33 153 46 67 89
italia@vetrotech.com
+39 02 261 94 67
iberica@vetrotech.com
+34 91 397 25 49

Vetrotech Saint-Gobain Mer du Nord et Baltique

nordic@vetrotech.com
Téléphone: +45 70 22 52 58

Vetrotech Saint-Gobain Pologne

polska@vetrotech.com
Téléphone: +48 77 410 54 20
ceska@vetrotech.com
+420 558 640 128
suomi@vetrotech.com
+358 09 819 0450

Vetrotech Saint-Gobain Allemagne

deutschland@vetrotech.com
Téléphone: +49 241 463 67 150

Vetrotech Saint-Gobain Autriche

austria@vetrotech.com
Téléphone: +43 7252 90 90 90

se.europe@vetrotech.com
Téléphone: +43 7252 90 90 90

turkiye@vetrotech.com
+90 532 265 47 51

Vetrotech Saint-Gobain Benelux

benelux@vetrotech.com
Téléphone: +31 495 57 44 35

Vetrotech Saint-Gobain Royaume-Uni

uk@vetrotech.com
Téléphone: +44 247 654 7620

AMÉRIQUES

Vetrotech Saint-Gobain Amérique du Nord

north.america@vetrotech.com
Téléphone: +1 888 803 95 33

Vetrotech Saint-Gobain Int. Brésil

brazil@vetrotech.com
Téléphone: +55 11 3434 9471



VITRAGES MARIN

Vetrotech Saint-Gobain Kinon

marine@vetrotech.com
Téléphone: +49 241 9667 348

MOYEN-ORIENT & ASIE

Vetrotech Saint-Gobain Moyen-Orient

middle.east@vetrotech.com
Téléphone: +971 4 4502343

Vetrotech Saint-Gobain Asie du Sud

south.asia@vetrotech.com
Téléphone: +971 4 4502343
india@vetrotech.com
+91 44 459 36 153



ASIE DU NORD-EST

SAINT-GOBAIN HANGLAS JAPON

asia@vetrotech.com
Téléphone: +81 3-5275-0866

HANKUK GLASS INDUSTRIES INC. (Corée)

asia@vetrotech.com
Téléphone: +82 (32) 580 0402



Crédits photo: Martin Barroud,
Neil Bowler, Khalfi, Olaf Rohl,
Sean Conboy, Peter Cook, Loni Laibarös

Vetrotech Saint-Gobain Int. AG
Bernstrasse 43
3175 Flamatt
Suisse
+41 31 336 81 81
international@vetrotech.com

Pour plus d'informations, visitez
www.vetrotech.com